

DIZ PRO
ДИЗАЙН ПРОЕКТ



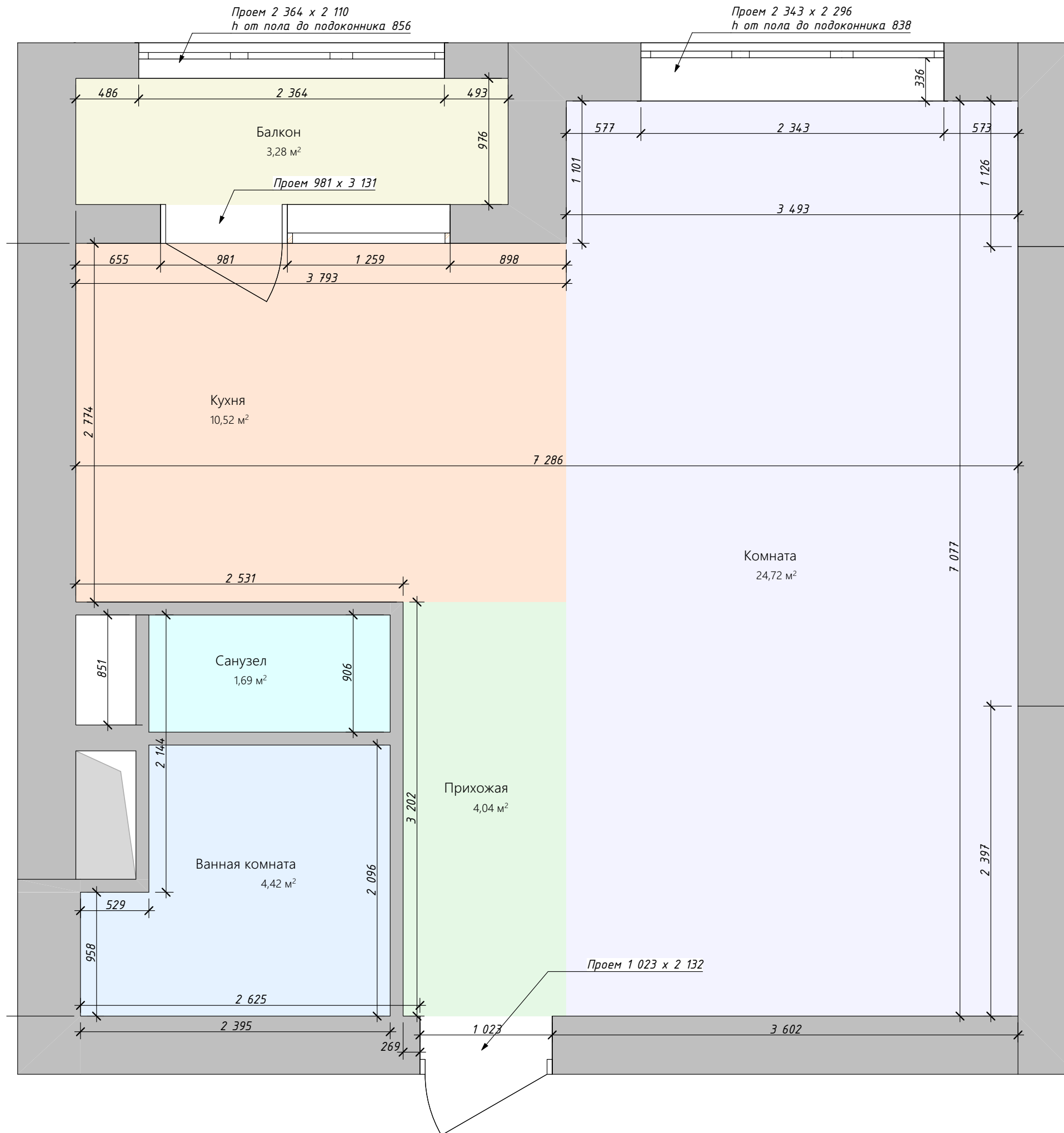
2021 г.

<i>Наименование</i>	<i>Лист</i>	<i>Наименование</i>	<i>Лист</i>
<i>Ведомость чертежей</i>	<i>1</i>	<i>Схема освещения</i>	<i>12</i>
<i>Обмерочный план</i>	<i>2</i>	<i>Схема разверток помещений</i>	<i>13</i>
<i>План демонтируемых конструкций</i>	<i>3</i>	<i>Развертка прихожей</i>	<i>14</i>
<i>План возводимых конструкций</i>	<i>4</i>	<i>Развертка санузла</i>	<i>15</i>
<i>План с расстановкой мебели с аннотациями</i>	<i>5</i>	<i>Развертка зоны кухни</i>	<i>16</i>
<i>План полов</i>	<i>6</i>	<i>Развертка зоны гостиной</i>	<i>17</i>
<i>Ведомость межкомнатных дверей</i>	<i>7</i>	<i>Развертка зоны спальни</i>	<i>18</i>
<i>План потолков</i>	<i>8</i>	<i>Развертка балкона</i>	<i>19</i>
<i>План с расстановкой электрооборудования</i>	<i>9</i>	<i>Проект кухонного гарнитура</i>	<i>20</i>
<i>Спецификация электромонтажных изделий</i>	<i>10</i>	<i>Белая 3д-модель</i>	<i>21</i>
<i>План с расстановкой осветительного оборудования</i>	<i>11</i>		

*Дизайн-проект 1-комнатной квартиры,
расположенной по адресу: Москва,
ул.Новочерёмушкинская, д.17, этаж 16, кв.388*

Ведомость чертежей

*Лист
1*

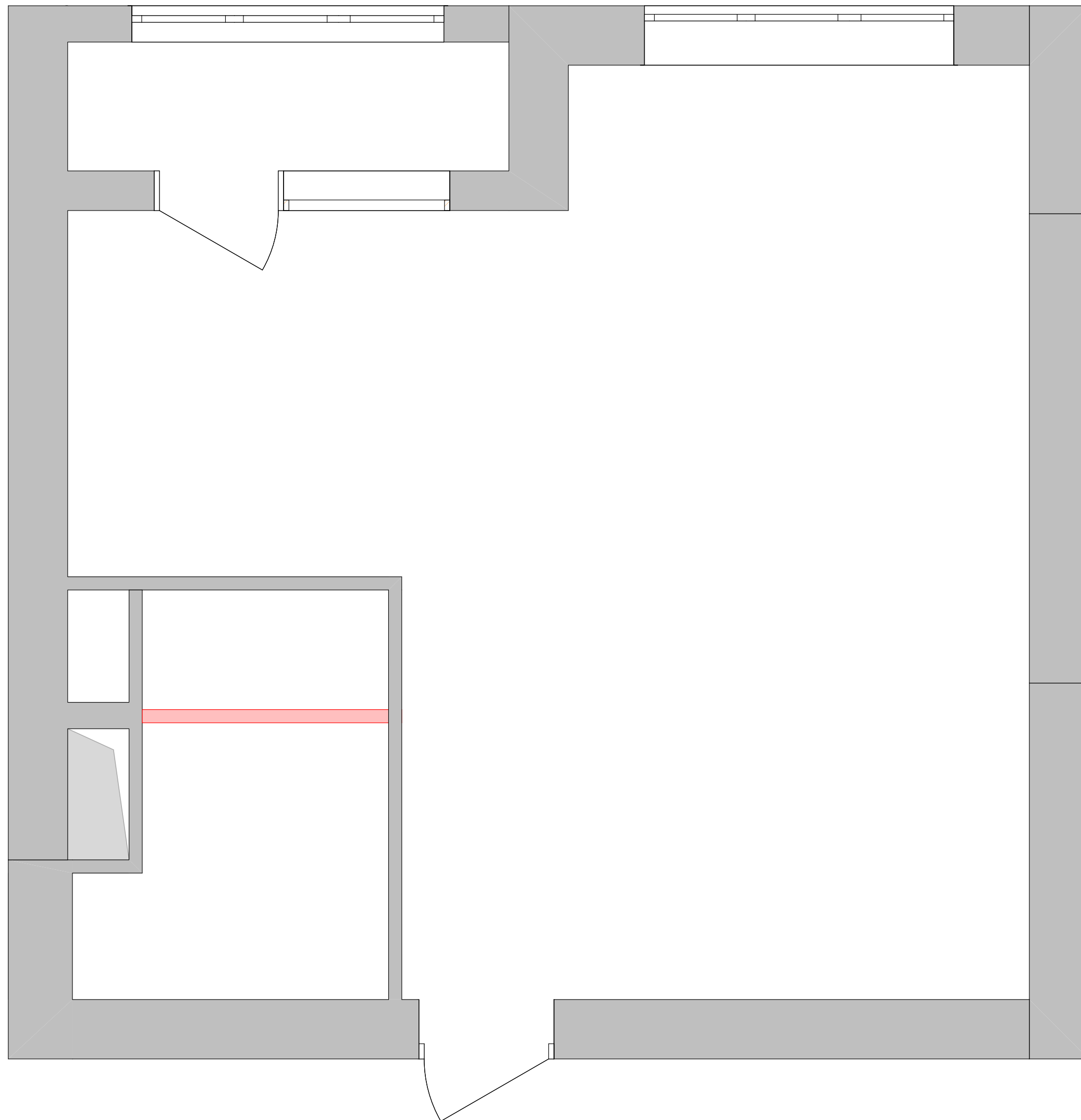


Экспликация		
№	Наименование	Площадь
01	Кухня	10,52
02	Прихожая	4,04
03	Комната	24,72
04	Балкон	3,28
05	Ванная комната	4,42
06	Санузел	1,69
		48,67 м²

Примечание:

Высота потолков от чернового уровня пола 3244мм.

Дизайн-проект 1-комнатной квартиры,
расположенной по адресу: Москва,
ул.Новочерёмушкинская, д.17, этаж 16, кв.388



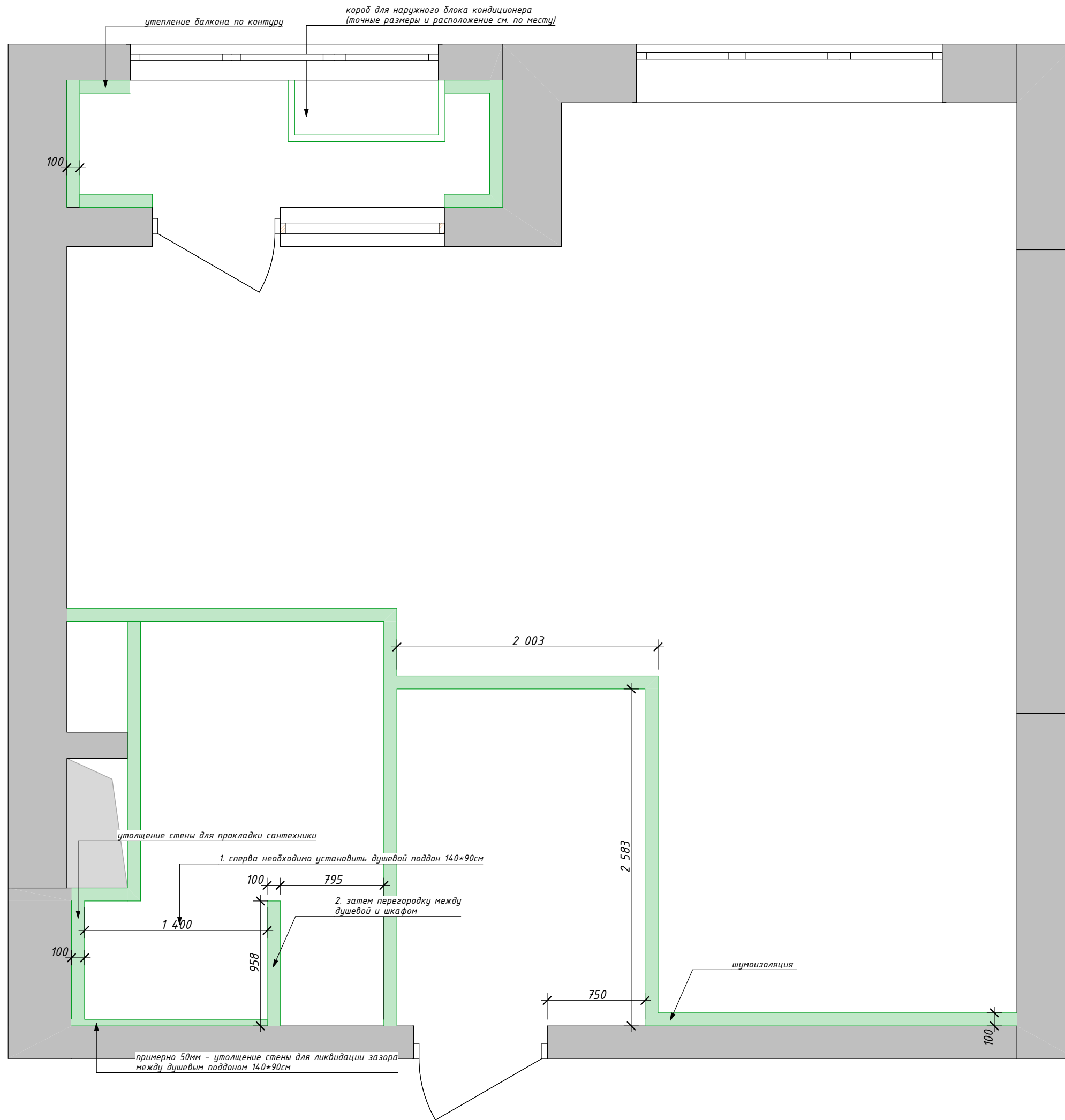
Условные обозначения

 *демонтируемые конструкции*

Примечание:

Перегородки являются условно демонтируемыми, т.к. по факту намечены по полу в один блок.

*Дизайн-проект 1-комнатной квартиры,
расположенной по адресу: Москва,
ул.Новочерёмушкинская, д.17, этаж 16, кв.388*



Условные обозначения

	возводимые конструкции
--	------------------------

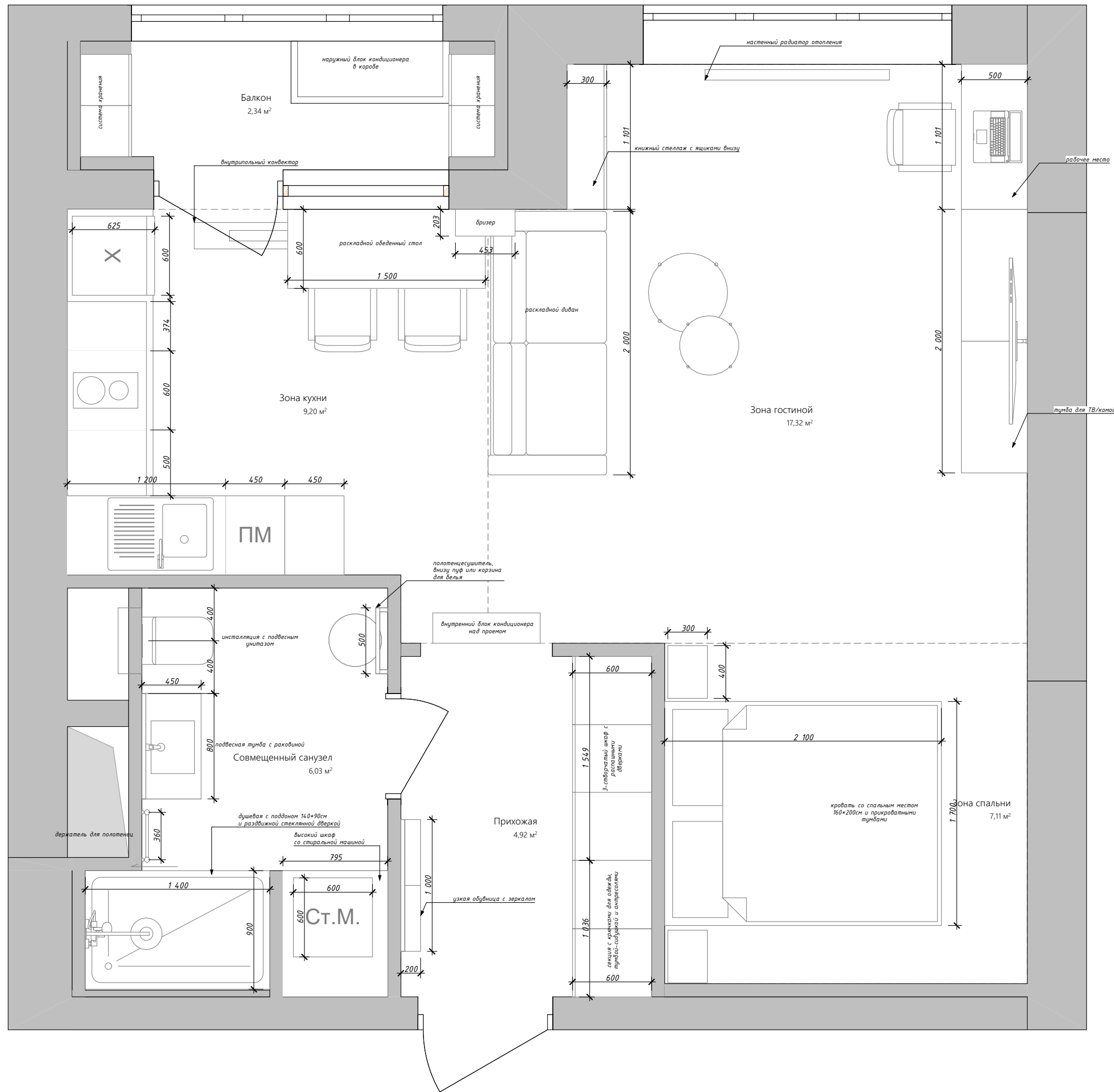
Примечание:

Перегородки возводятся из блока 100мм, если не указано иное.

На утепление балкона и шумоизоляцию спальни по проекту заложено утолщение стен 100мм. По факту может быть меньше и лучше, если будет меньше.

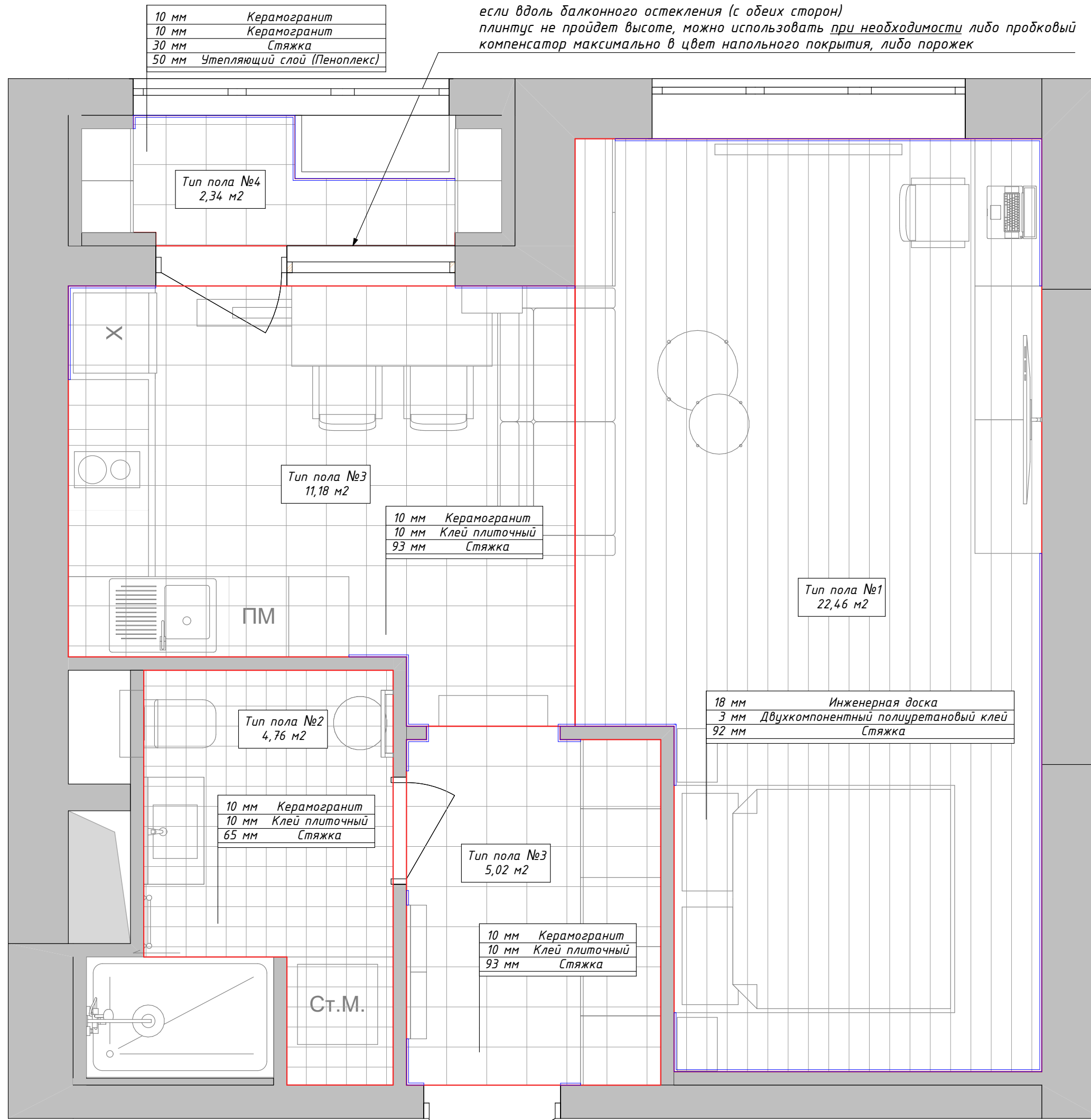
Размеры и расположение проемов см. на развертках.

Дизайн-проект 1-комнатной квартиры,
расположенной по адресу: Москва,
ул.Новочерёмушкинская, д.17, этаж 16, кв.388



Экспликация		
№	Наименование	Площадь
01	Прихожая	4,92
02	Совмещенный санузел	6,03
03	Зона спальни	7,11
04	Зона кухни	9,20
05	Зона гостиной	17,32
06	Балкон	2,34
		46,92 м²

Дизайн-проект 1-комнатной квартиры,
расположенной по адресу: Москва,
ул.Новочерёмушкинская, д.17, этаж 16, кв.388



Типы полов			
	Конструкция пола	Толщина слоя	Общая толщина
Тип пола №1			
	Инженерная доска	18	113
	Двухкомпонентный полиуретановый клей	3	113
	Стяжка	92	113
Тип пола №2			
	Керамогранит	10	85
	Клей плиточный	10	85
	Стяжка	65	85
Тип пола №3			
	Керамогранит	10	113
	Клей плиточный	10	113
	Стяжка	93	113
Тип пола №4			
	Керамогранит	10	100
	Стяжка	30	100
	Утепляющий слой (Пеноплекс)	50	100

Напольный плинтус		
Отображение	Наименование	Кол-во, м.п.
	Плинтус	21

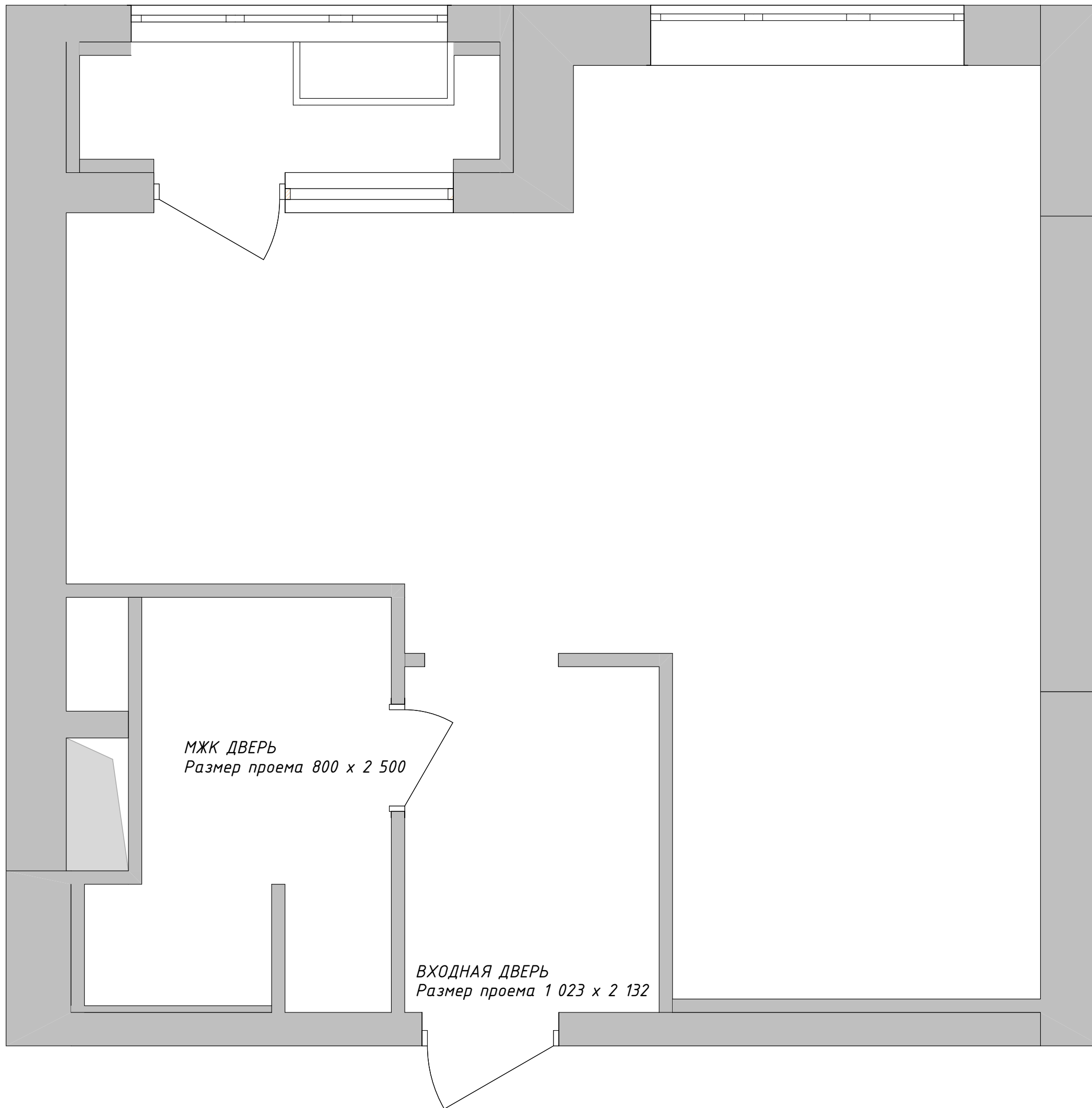


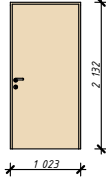
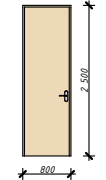
Ведомость отделки полов	
Покрытие	Площадь
Инженерная доска	22,46
Керамогранит	20,88
Керамогранит в санузле	4,76

Примечание:

Проектная конструкция полов может отличаться от фактической в соответствии с рекомендациями строителей. Количество плинтусов и напольных покрытий указано без запаса на подрезку. При покупке добавить около 5-15% в зависимости от укладки. Плинтуса монтировать после установки всей встроенной и/или монолитностоящей мебели. Уровень пола в санузле должен быть min на 20мм ниже уровня пола в основных помещениях.

Дизайн-проект 1-комнатной квартиры, расположенной по адресу: Москва, ул.Новочерёмушкинская, д.17, этаж 16, кв.388

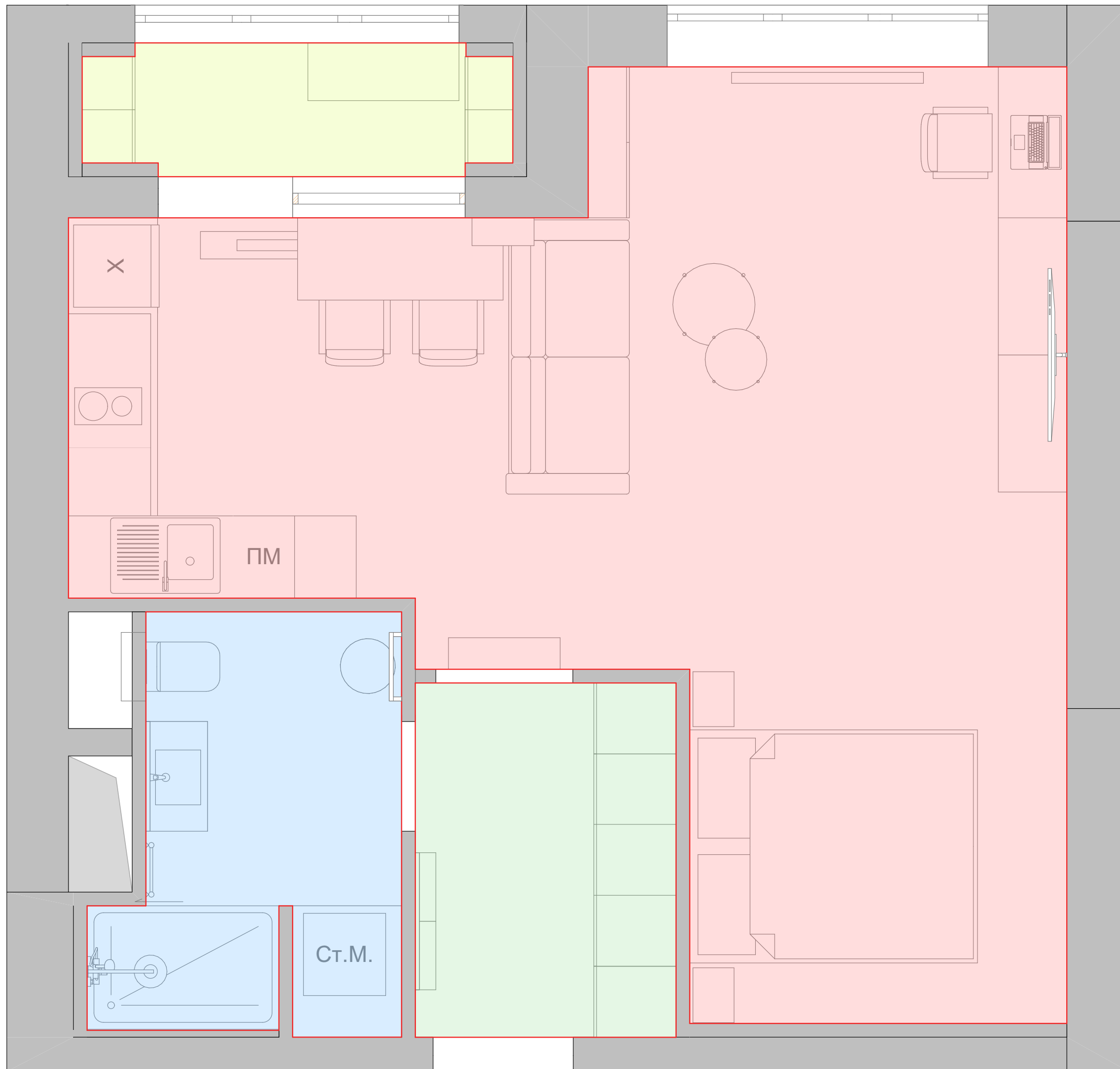


Ведомость межкомнатных дверей		
	Общий вид	Номинальные размеры проема
ВХОДНАЯ ДВЕРЬ		1 023x2 132
МЖК ДВЕРЬ		800x2 500

Примечание:

Проем для МЖК двери 800*2500 рассчитан на полотно 700*2400 на классической коробке (не скрытого монтажа).

Дизайн-проект 1-комнатной квартиры,
расположенной по адресу: Москва,
ул.Новочерёмушкинская, д.17, этаж 16, кв.388



Ведомость отделки потолков			
	Отображение	Отметка от уровня перекрытия	Площадь, м.кв
Потолок - Балкон		-50	2,90
Потолок - Кухня+гостиная+спальня		-50	33,63
Потолок - Прихожая		-50	4,92
Потолок - Санузел		-50	6,03

Примечание:

*Все потолки штукатурятся и шпаклюются без применения ГКЛ.
Проектный опуск чистового потолка относительно потолочной плиты 50мм.*

*Дизайн-проект 1-комнатной квартиры,
расположенной по адресу: Москва,
ул.Новочерёмушкинская, д.17, этаж 16, кв.388*

План потолков	Лист 8
---------------	-----------

вывод кабеля для наружного блока кондиционера (точное расположение определяет специалист по кондиционированию)

вывод для электропривода жалюзи

2*220 на откосе
3*220, 1*RJ45
h=300

1*220, 1*2xUSB
h=900

1*220, 1*RJ45, 1*TV, 1*HDMI
h=1500

2*220, 1*RJ45, 1*HDMI
h=600

вывод для бризера (точное расположение см. по месту)

вывод кабеля для кондиционера (точное место определяет специалист по кондиционированию)

1к вкл проходной - освещение в спальне, 2к вкл - 2 зоны освещения в гостиной
h=1000

1*220, 1*2xUSB, 2к вкл перекрестный - освещение в спальне + настенный светильник
h=700

выводы для настенных светильников (точное расположение согласовать с Заказчиком - зависит от выбранной модели)

1*220, 1*2xUSB, 2к вкл проходной - освещение в спальне + настенный светильник
h=700

вывод кабеля для подсветки зеркала (кнопка включения на зеркале)

вывод кабеля для (видео)домофона

силовой и слаботочный щитки

1к вкл проходной - освещение в прихожей, 1к вкл - мастер-свет
h=1000

1*220, 1*RJ45 - wifi-роутер
h=2300

2*220 - стиральная машина + сушильная (опционально)
h=1000

1к вкл - освещение на балконе
h=1000

1к вкл - освещение на балконе
h=300

1к вкл - освещение над обеденным столом + 2*220
h=900

выводы для электропривода жалюзи

2*220 + 2к вкл - 2 уровня подсветки шкафов
h=1000

1*220 - холодильник
h=63

2*220 - варочная панель, духовой шкаф
h=63

1*220 - вытяжка
h=2200

1*220 - система обратного осмоса
h=300

2*220 - посудомоечная машина, измельчитель
h=300

3*220 - чайник и кухонные приборы
h=1000

пульт кондиционера
h=1550

1к вкл проходной - освещение в прихожей, 2к вкл - освещение на кухне + подвесные светильники
h=1000

терморегулятор внутриспольного конвектора
h=850

вывод кабеля для подсветки нижних шкафов

вывод кабеля для подсветки верхних шкафов

вывод для датчика протечки

вывод для системы контроля протечек

вывод для датчика протечки

вывод кабеля для подсветки зеркала (кнопка включения на зеркале)

вывод кабеля для принудительной вентиляции (см. по месту, возможен монтаж на потолок либо на стену)

2*220
h=1050

вывод для датчика протечки

Ст.М.

Дизайн-проект 1-комнатной квартиры, расположенной по адресу: Москва, ул.Новочерёмушкинская, д.17, этаж 16, кв.388

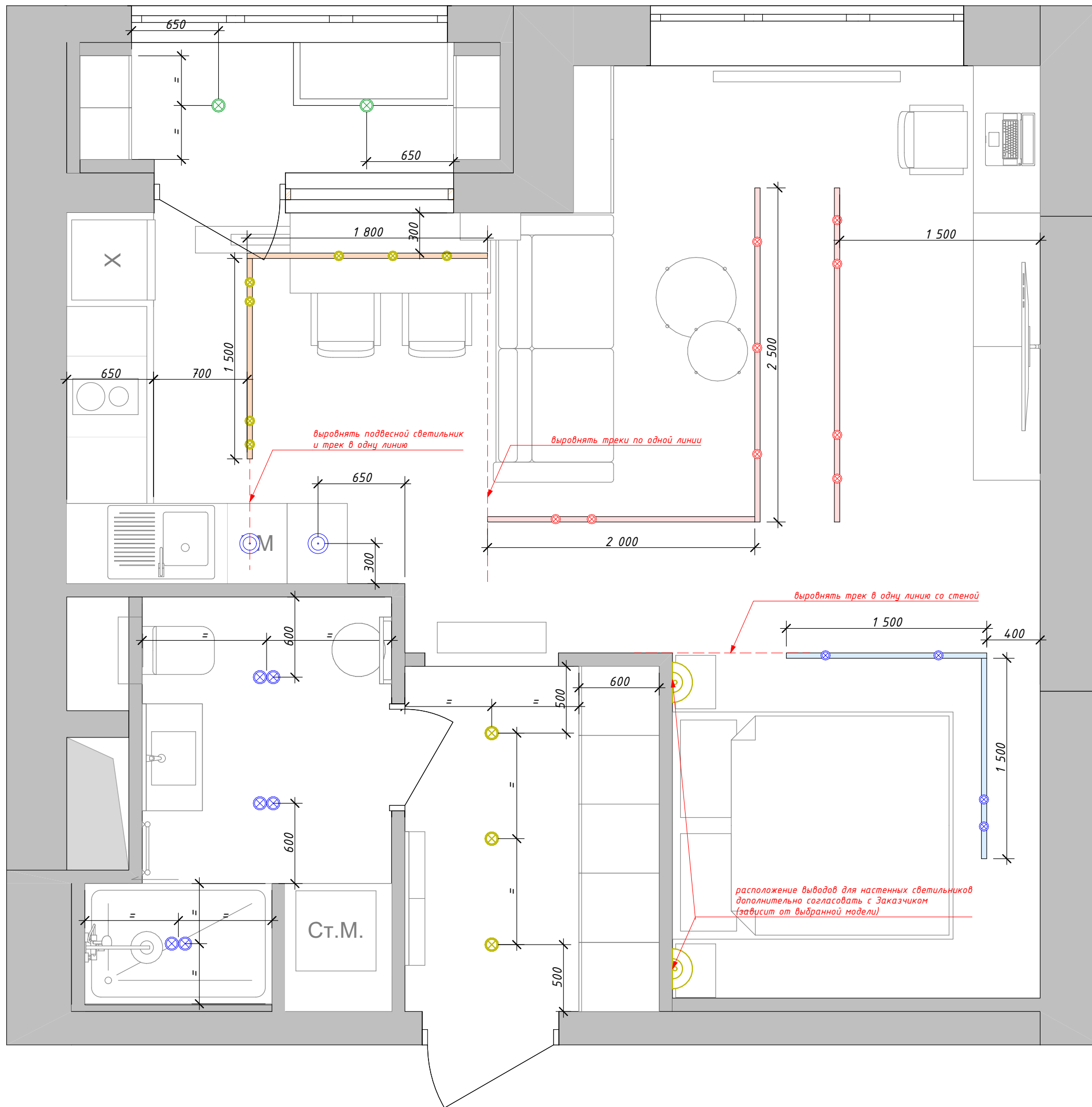
План с расстановкой электрооборудования

Лист	9
------	---

Спецификация электромонтажных изделий					
Уровень монтажа	Указание по заполнению рамки	Пост 1	Пост 2	Пост 3	Пост 4
63		Розетка 220V для духового шкафа	Розетка 220V для варочной панели	-	-
63		Розетка 220V для холодильника	-	-	-
300		Розетка 220V	-	-	-
300		Розетка 220V	-	-	-
300		Розетка 220V	Розетка 220V	Розетка 220V	Розетка сетевая RJ45 x1
300		Розетка 220V для посудомоечной машины	Розетка 220V для измельчителя	-	-
300		Розетка 220V для системы обратного осмоса	-	-	-
600		Розетка 220V	Розетка 220V	Розетка сетевая RJ45 x1	Розетка сетевая HDMI x1
700		Выключатель 2 клавишный проходной - освещение в спальне + настенный светильник сбоку от кровати	Розетка сетевая USB x2	Розетка 220V	-
700		Розетка 220V	Розетка сетевая USB x2	Выключатель 2 клавишный (переключатель) перекрестный - освещение в спальне + настенный светильник сбоку от кровати	-
850		Спец. - Терморегулятор внутривольного конвектора	-	-	-
900		Выключатель 1 клавишный - освещение над обеденным столом	Розетка 220V	Розетка 220V	-

Спецификация электромонтажных изделий					
Уровень монтажа	Указание по заполнению рамки	Пост 1	Пост 2	Пост 3	Пост 4
900		Розетка 220V	Розетка сетевая USB x2	-	-
900		Розетка 220V на оконном откосе	Розетка 220V на оконном откосе	-	-
1 000		Выключатель 1 клавишный - освещение на балконе	-	-	-
1 000		Выключатель 1 клавишный проходной	Выключатель 2 клавишный	-	-
1 000		Выключатель 1 клавишный проходной - освещение в прихожей	Выключатель 1 клавишный - мастер-свет	-	-
1 000		Выключатель 1 клавишный проходной - освещение в прихожей	Выключатель 2 клавишный - 2 зоны освещения на кухне	-	-
1 000		Выключатель 2 клавишный - освещение в санузле + принуд.вентиляция	-	-	-
1 000		Розетка 220V - на фартуке	Розетка 220V - на фартуке	Выключатель 2 клавишный - 2 уровня подсветки кухонных шкафов	-
1 000		Розетка 220V - на фартуке	Розетка 220V - на фартуке	Розетка 220V - на фартуке	-
1 000		Розетка 220V для стиральной машины	Розетка 220V для сушильной машины	-	-
1 050		Розетка 220V - в санузле над раковиной	Розетка 220V - в санузле над раковиной	-	-
1 500		Розетка 220V	Розетка сетевая RJ45 x1	Розетка телевизионная TV	Розетка сетевая HDMI x1
1 550		Спец. - Настенный блок управления кондиционером	-	-	-
2 200		Розетка 220V для кухонной вытяжки	-	-	-
2 300		Розетка 220V для wifi-роутера	Розетка сетевая RJ45 x1 для wifi-роутера	-	-

Дизайн-проект 1-комнатной квартиры,
расположенной по адресу: Москва,
ул.Новочерёмушкинская, д.17, этаж 16, кв.388



Спецификация осветительного оборудования

№ п/п	Группа светильников	Отображение на плане	Кол-во
1	Накладные точечные светильники - Прихожая	⊗	3
2	Накладные точечные светильники с двумя лампами - Санузел	⊗⊗	3
3	Трековые поворотные светильники - Зона спальни	⊗	4
4	Настенные светильники - Зона спальни	☺	2
5	Трековые поворотные светильники - Зона гостиной	⊗	9
6	Подвесные светильники - Зона кухни	⊗	2
7	Трековые поворотные светильники - Зона кухни	⊗	7
8	Накладные точечные светильники - Балкон	⊗	2

Спецификация треков

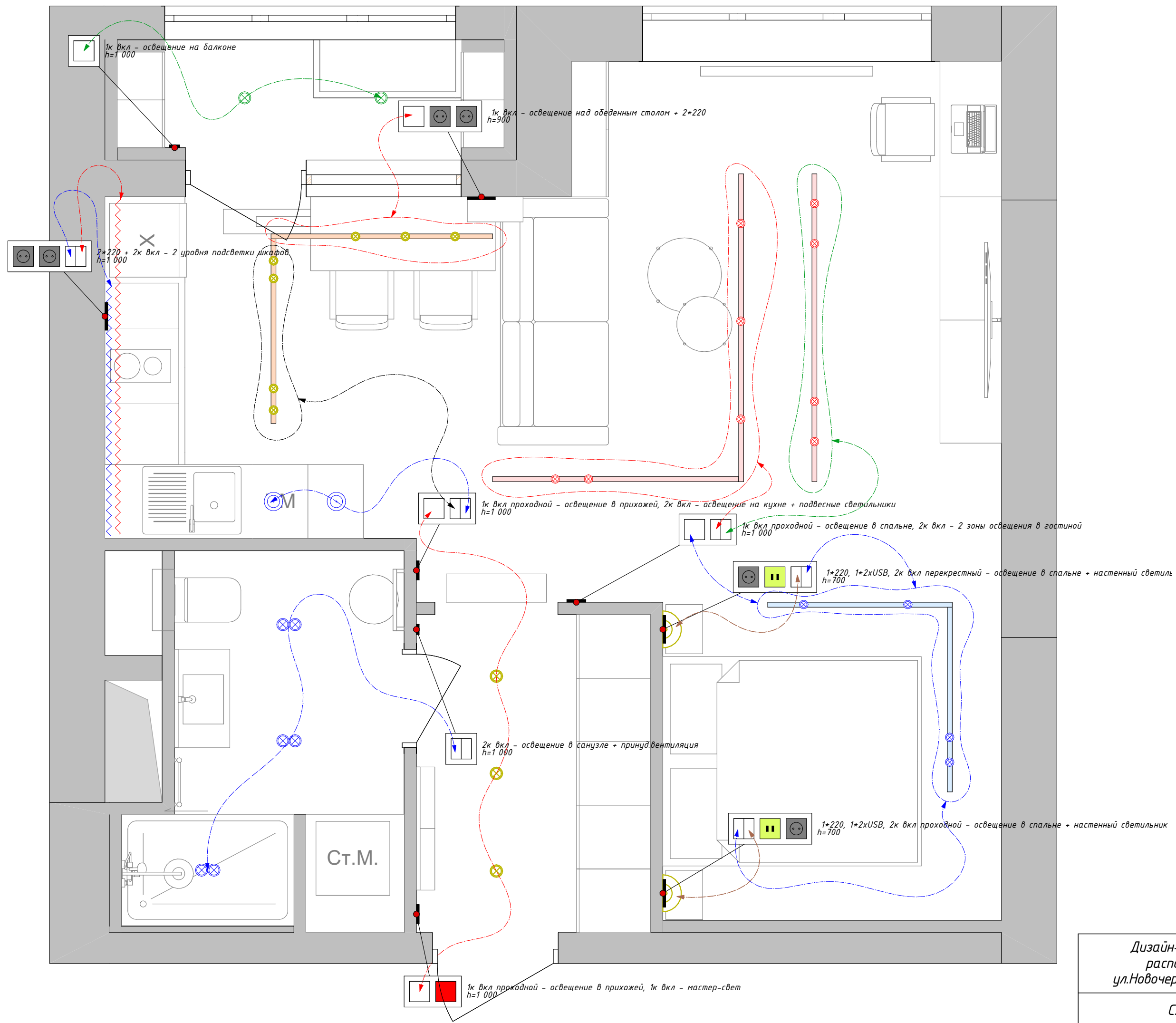
Отображение	Наименование	Кол-во
—	Накладной шинопровод	13,3 п.м.
—		
—		

Примечание:

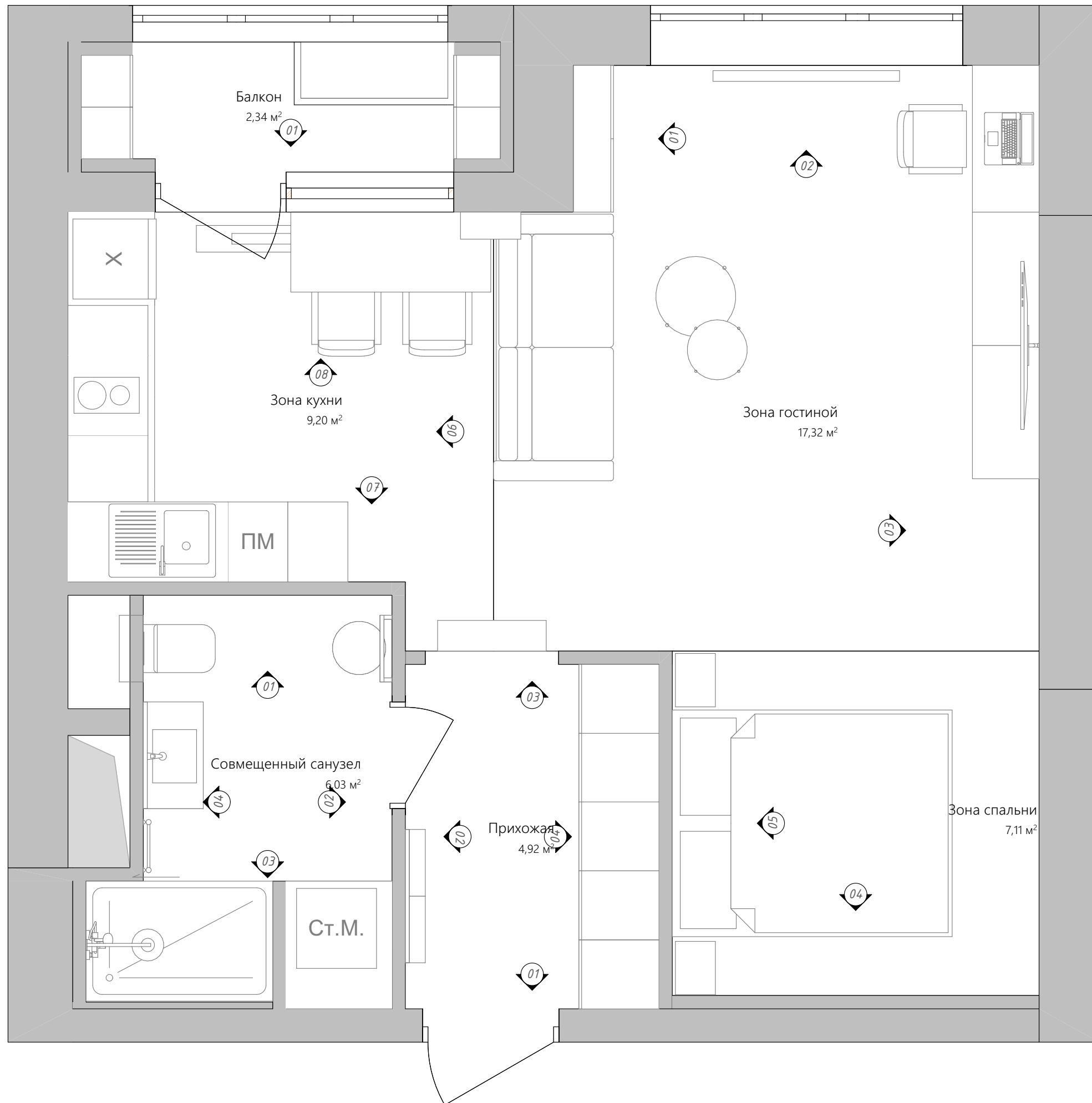
В спецификации указаны только треки и светильники без учета соединителей, заглушек, коннекторов и пр.

После светотехнического расчета, подготовленного поставщиком, можно скорректировать количество светильников, но расположение треков должно остаться, как на плане.

Дизайн-проект 1-комнатной квартиры,
расположенной по адресу: Москва,
ул.Новочерёмушкинская, д.17, этаж 16, кв.388



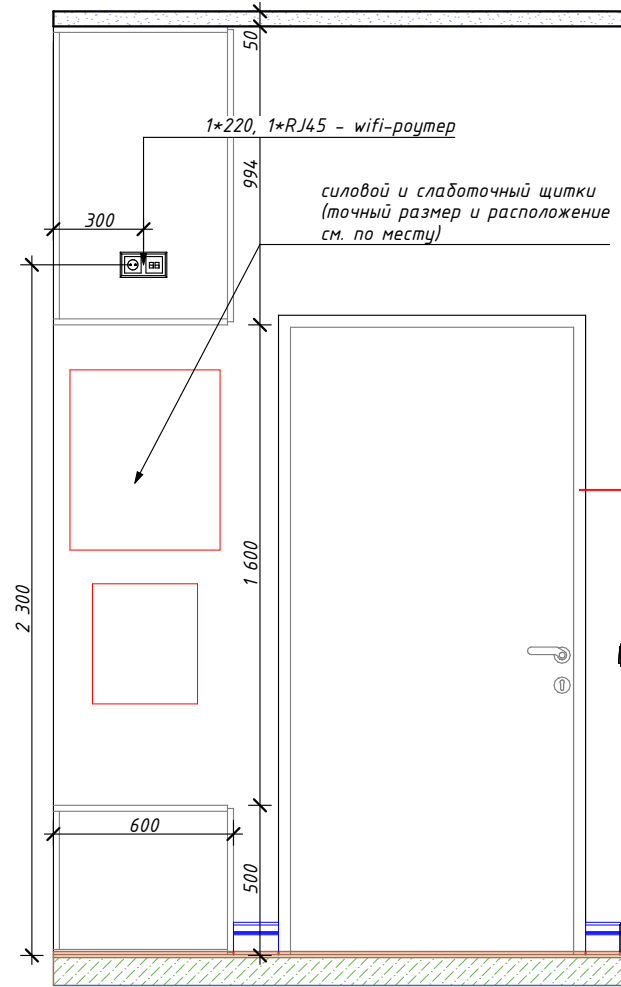
Дизайн-проект 1-комнатной квартиры,
расположенной по адресу: Москва,
ул.Новочерёмушкинская, д.17, этаж 16, кв.388



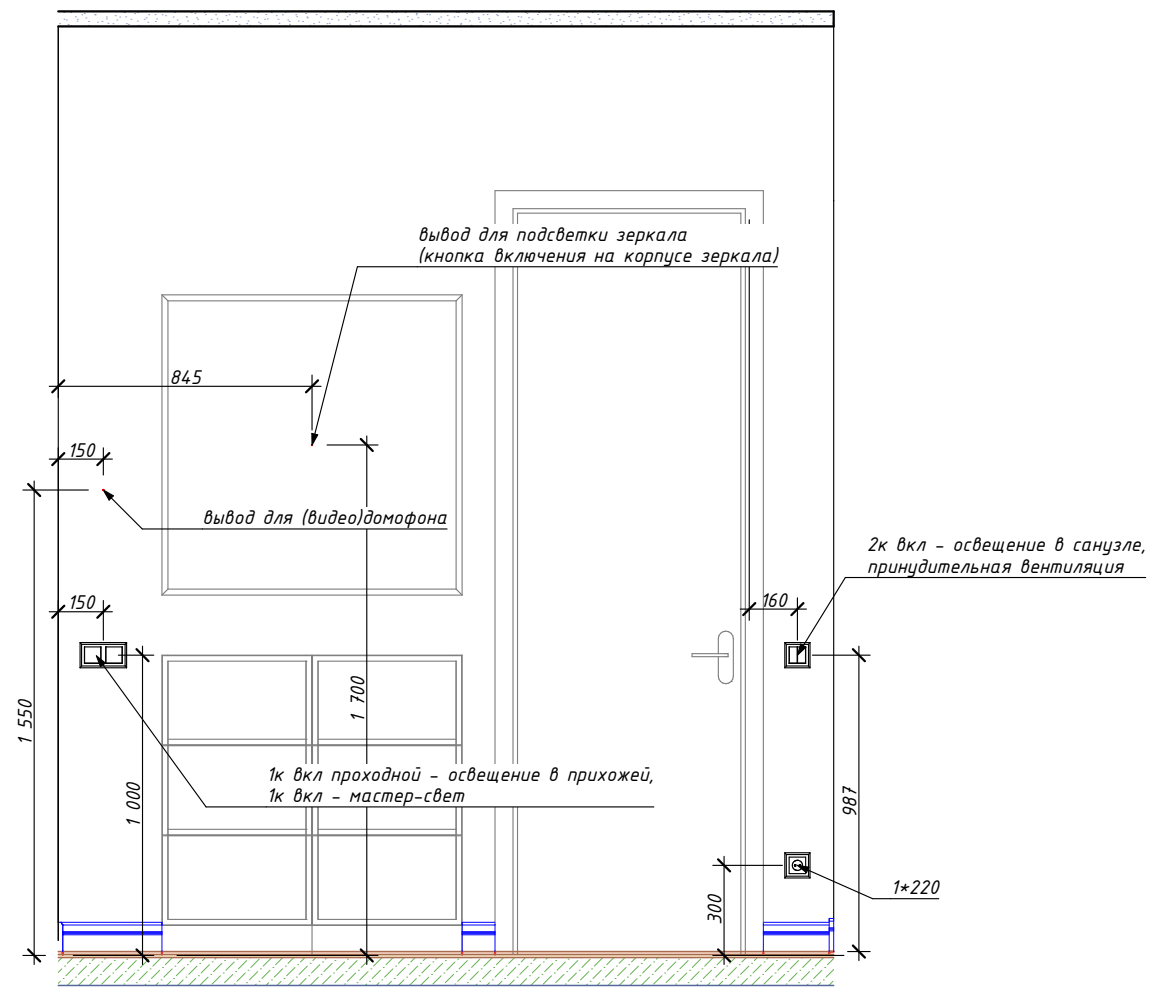
№	Наименование	Площадь
01	Прихожая	4,92
02	Совмещенный санузел	6,03
03	Зона спальни	7,11
04	Зона кухни	9,20
05	Зона гостиной	17,32
06	Балкон	2,34
		46,92 м ²

Дизайн-проект 1-комнатной квартиры,
расположенной по адресу: Москва,
ул.Новочерёмушкинская, д.17, этаж 16, кв.388

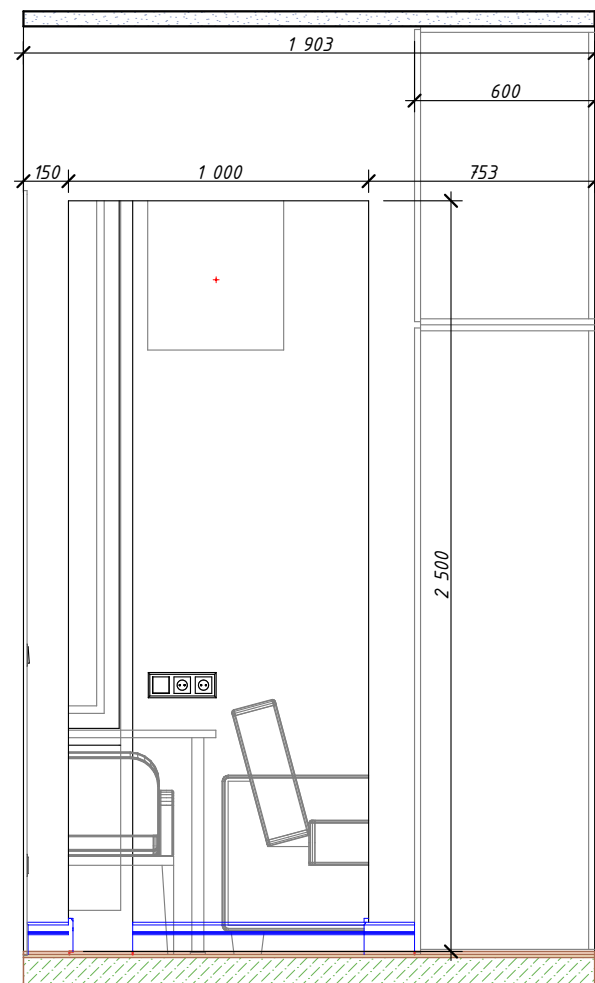
01



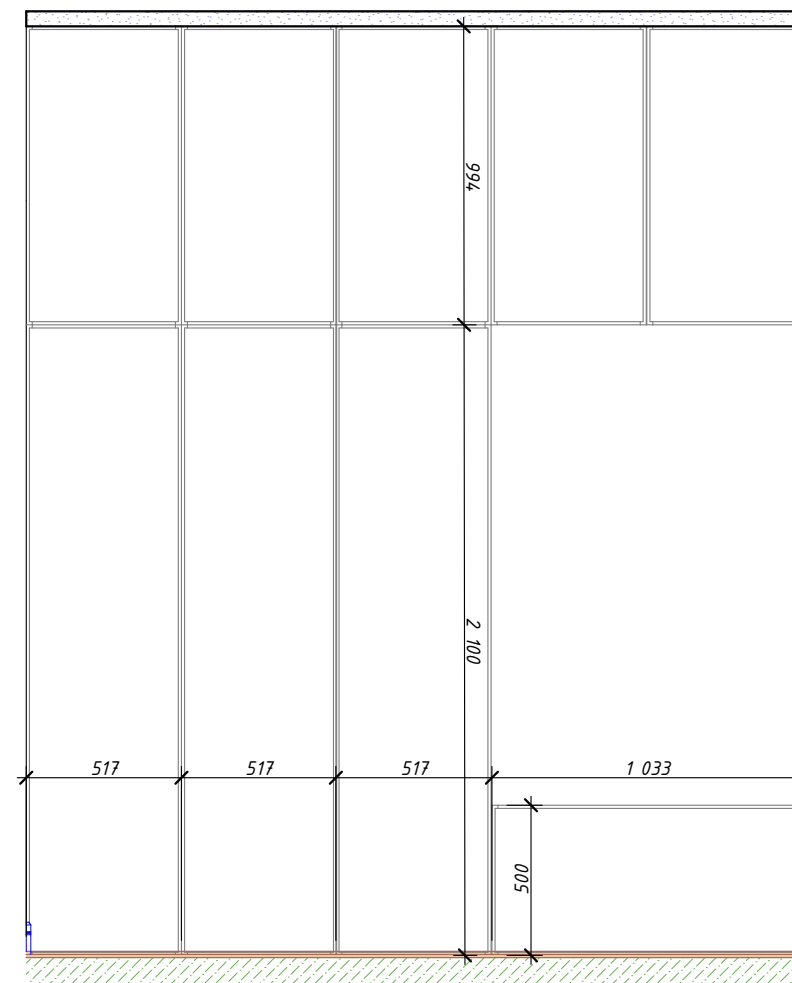
02



03



04



Примечание:

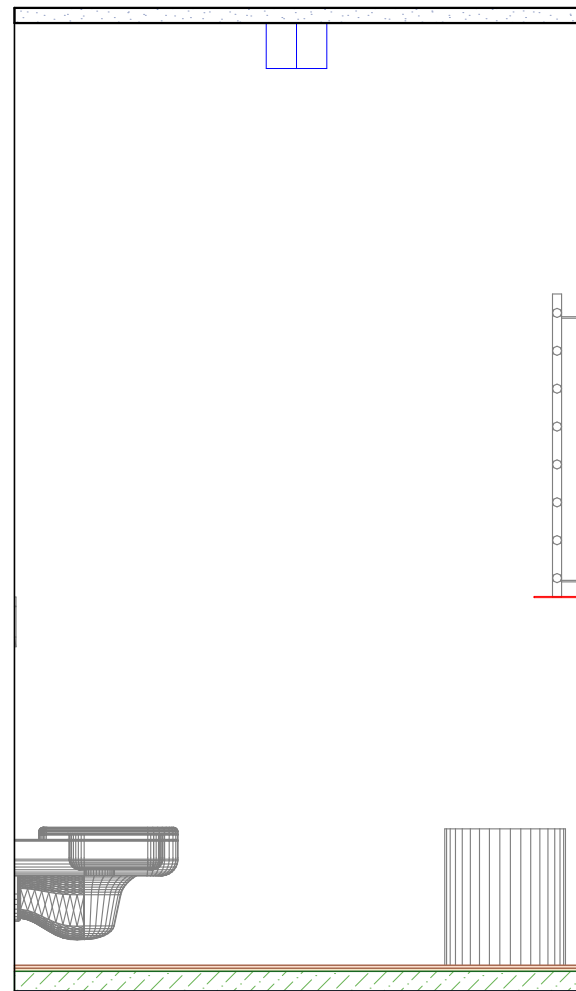
Высоты отсчитываются от 0,00 чистового пола.

Дизайн-проект 1-комнатной квартиры,
расположенной по адресу: Москва,
ул.Новочерёмушкинская, д.17, этаж 16, кв.388

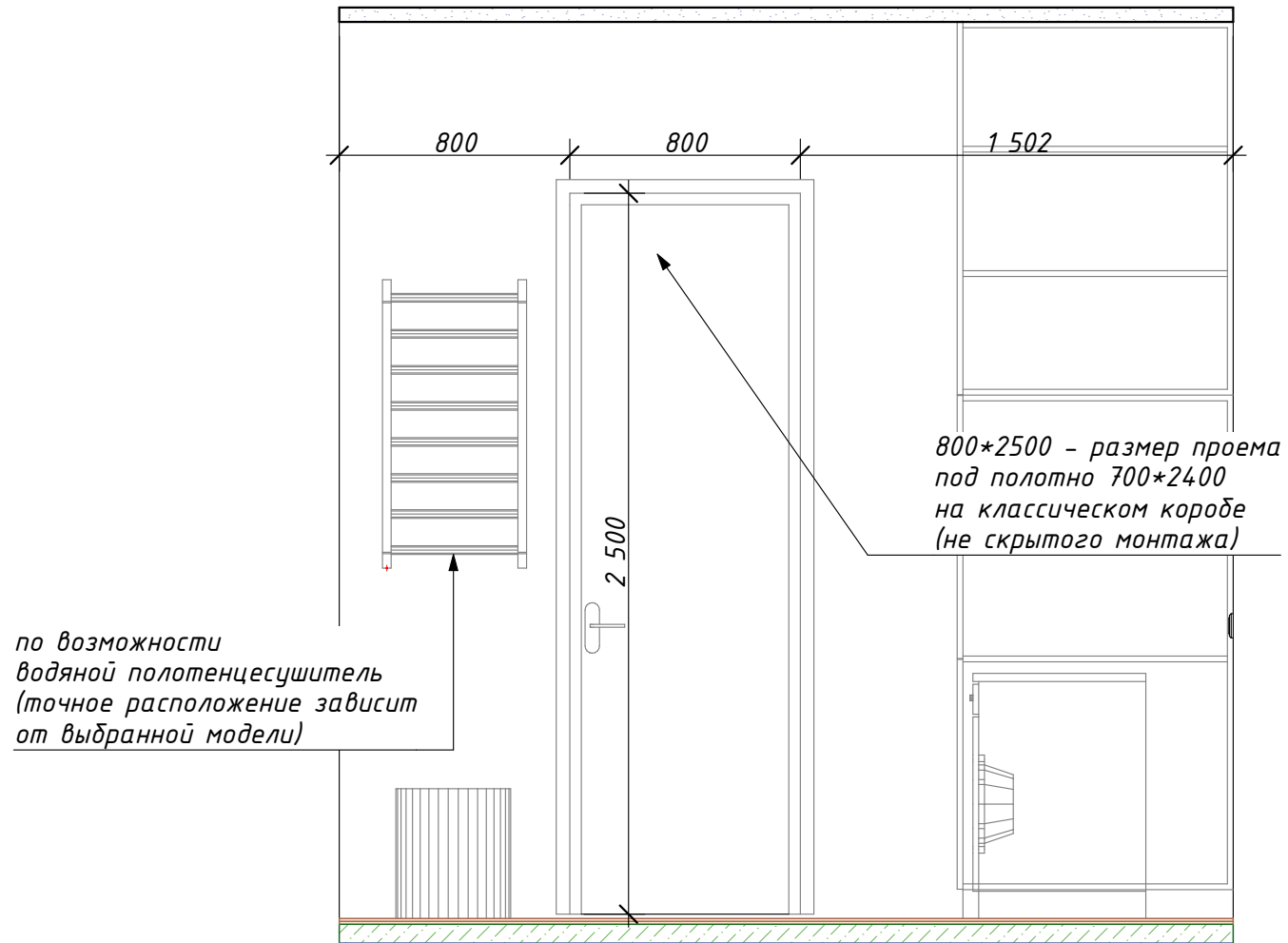
Развертка прихожей

Лист
14

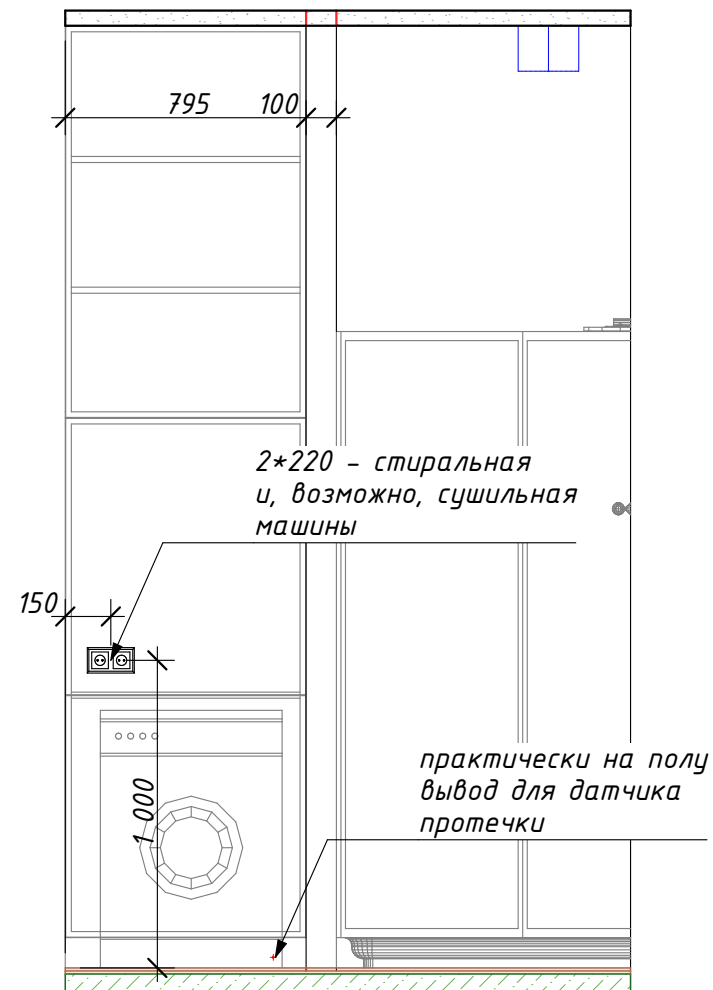
01



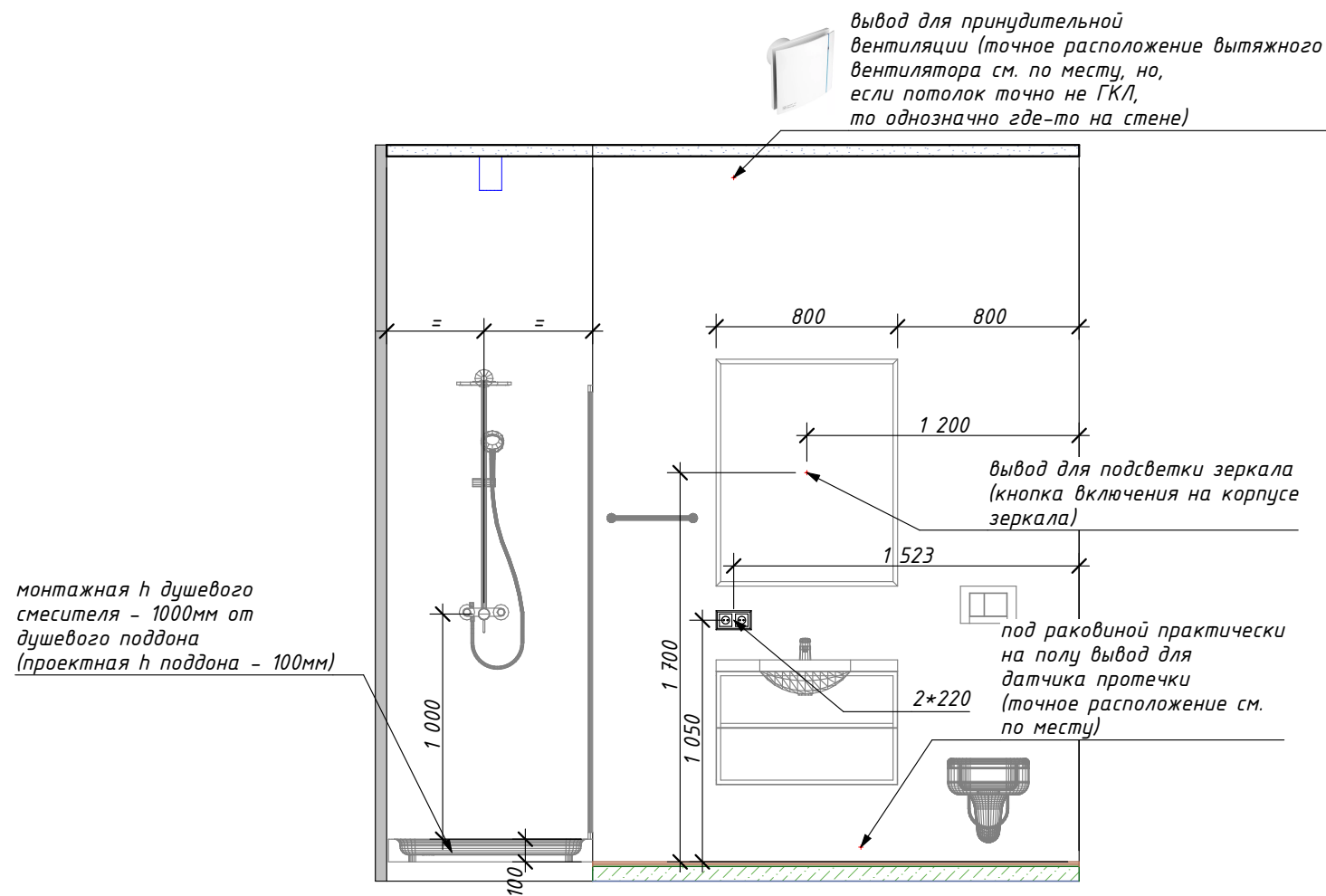
02



03



04



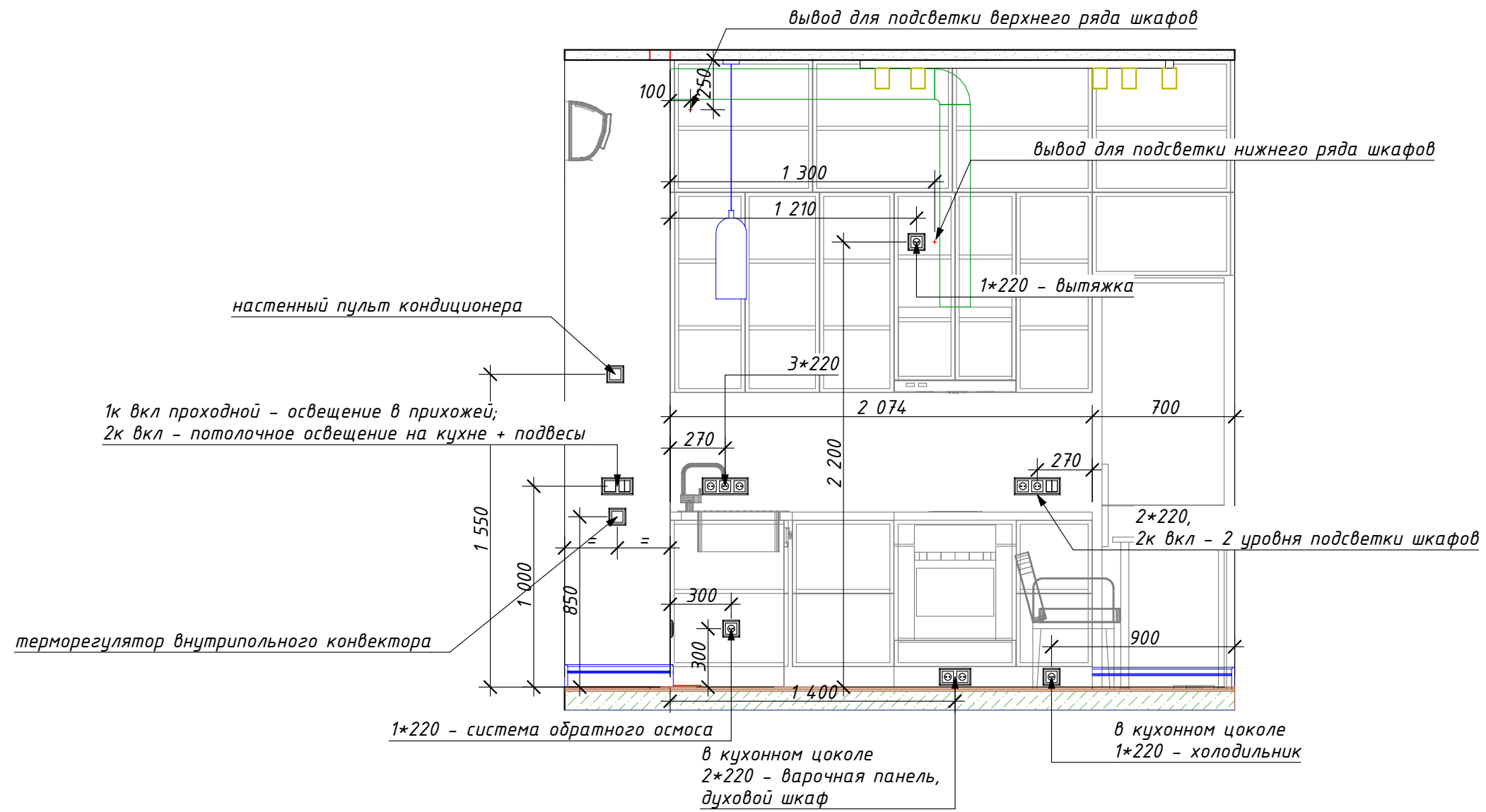
Примечание:

Высоты отсчитываются от 0,00 чистового пола в санузле. Уровень пола в санузле должен быть \geq на 20мм ниже основного уровня пола.

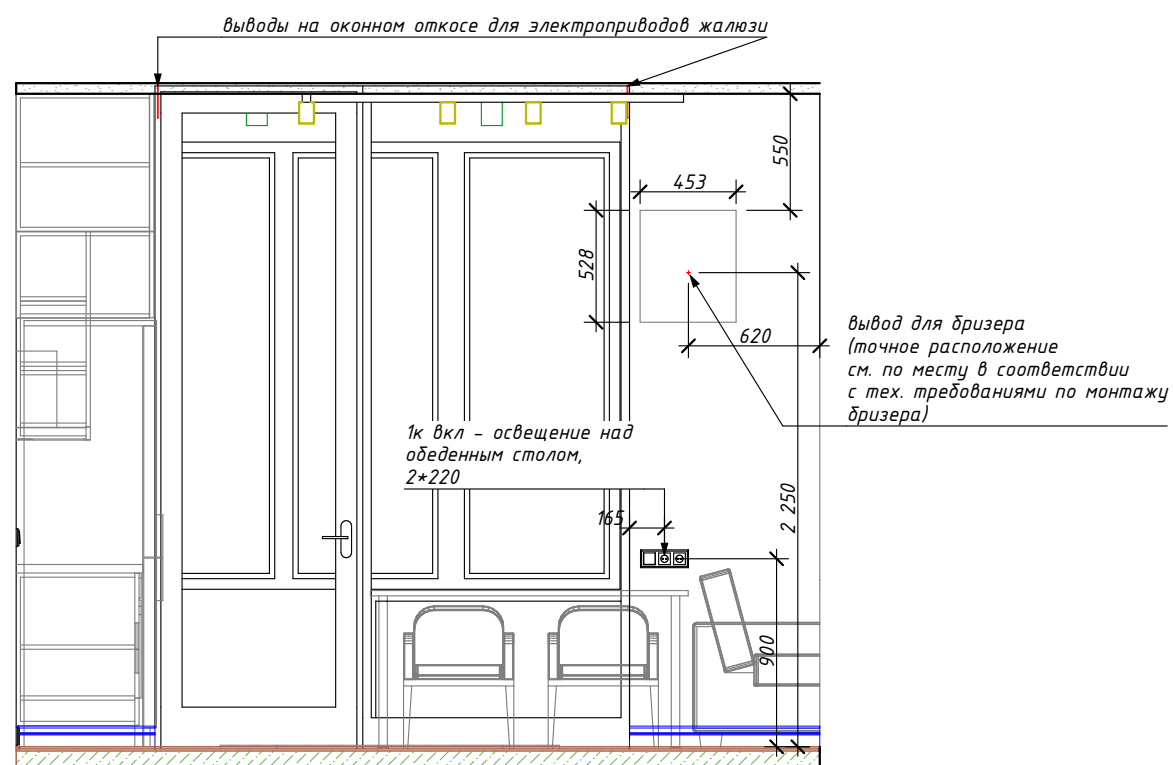
Дизайн-проект 1-комнатной квартиры, расположенной по адресу: Москва, ул.Новочерёмушкинская, д.17, этаж 16, кв.388

Развертка санузла

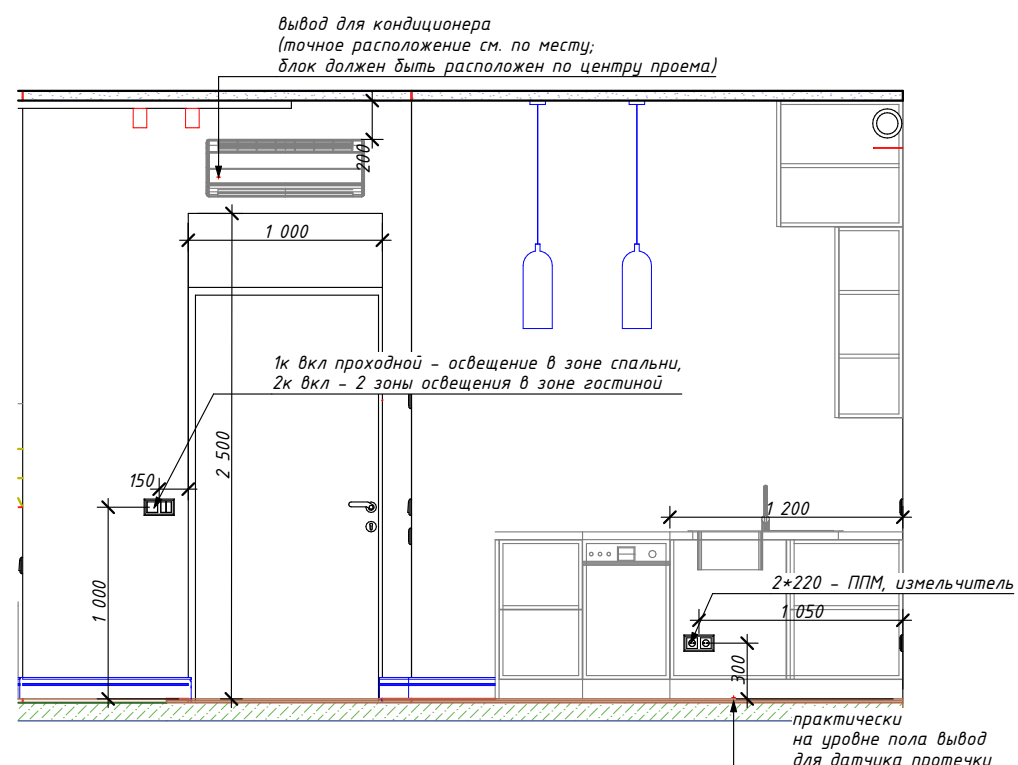
Лист
15



08



07



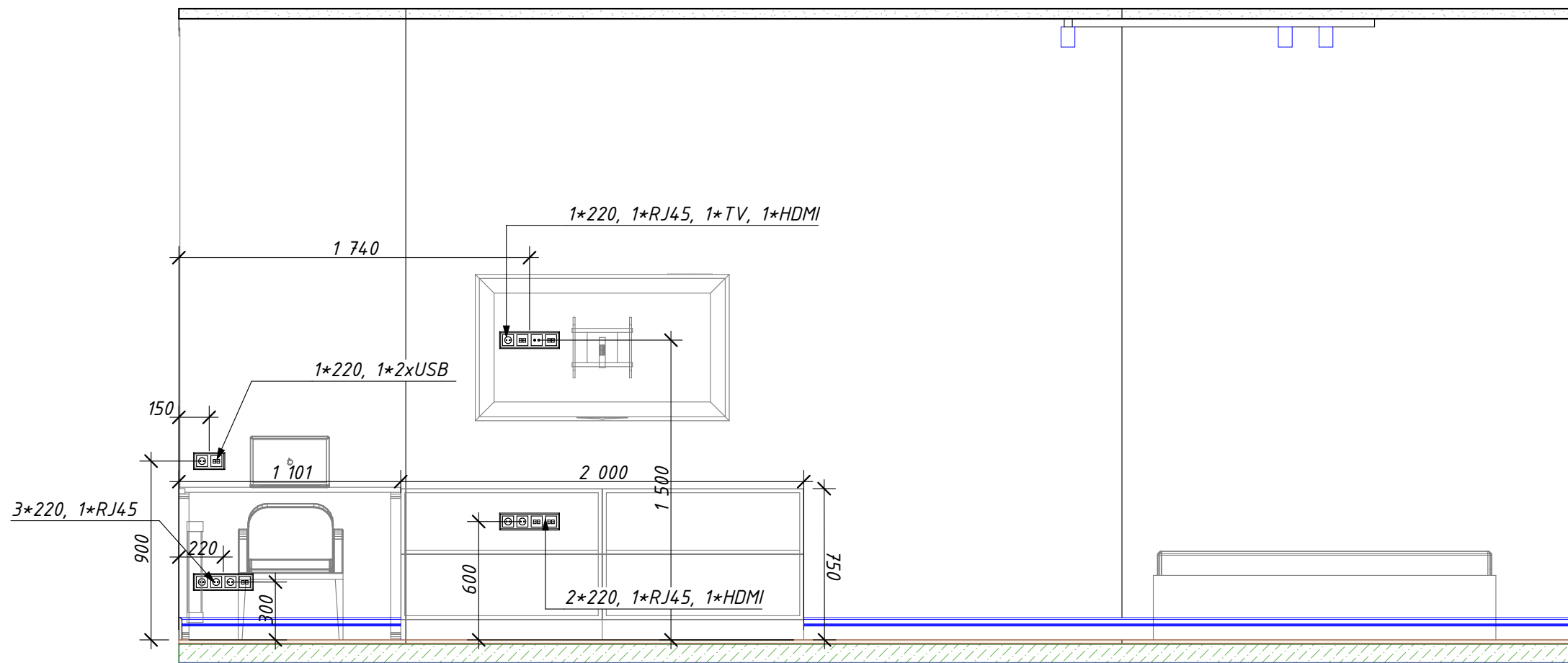
Примечание:

Высоты отсчитываются от 0,00 чистового пола.

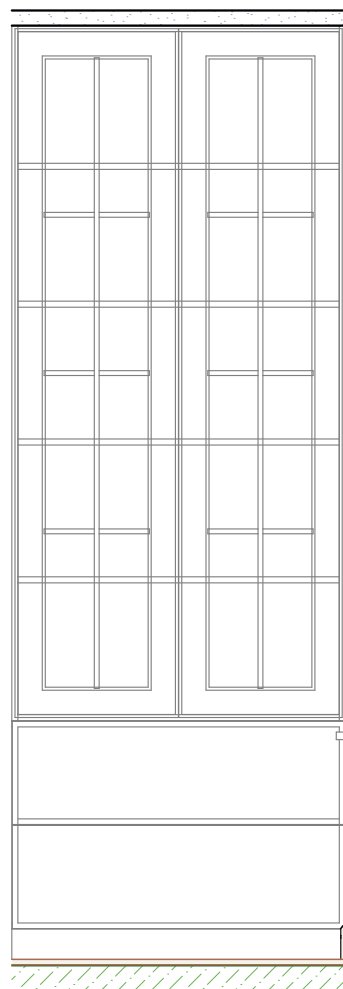
Дизайн-проект 1-комнатной квартиры,
расположенной по адресу: Москва,
ул.Новочерёмушкинская, д.17, этаж 16, кв.388

Развертка зоны кухни

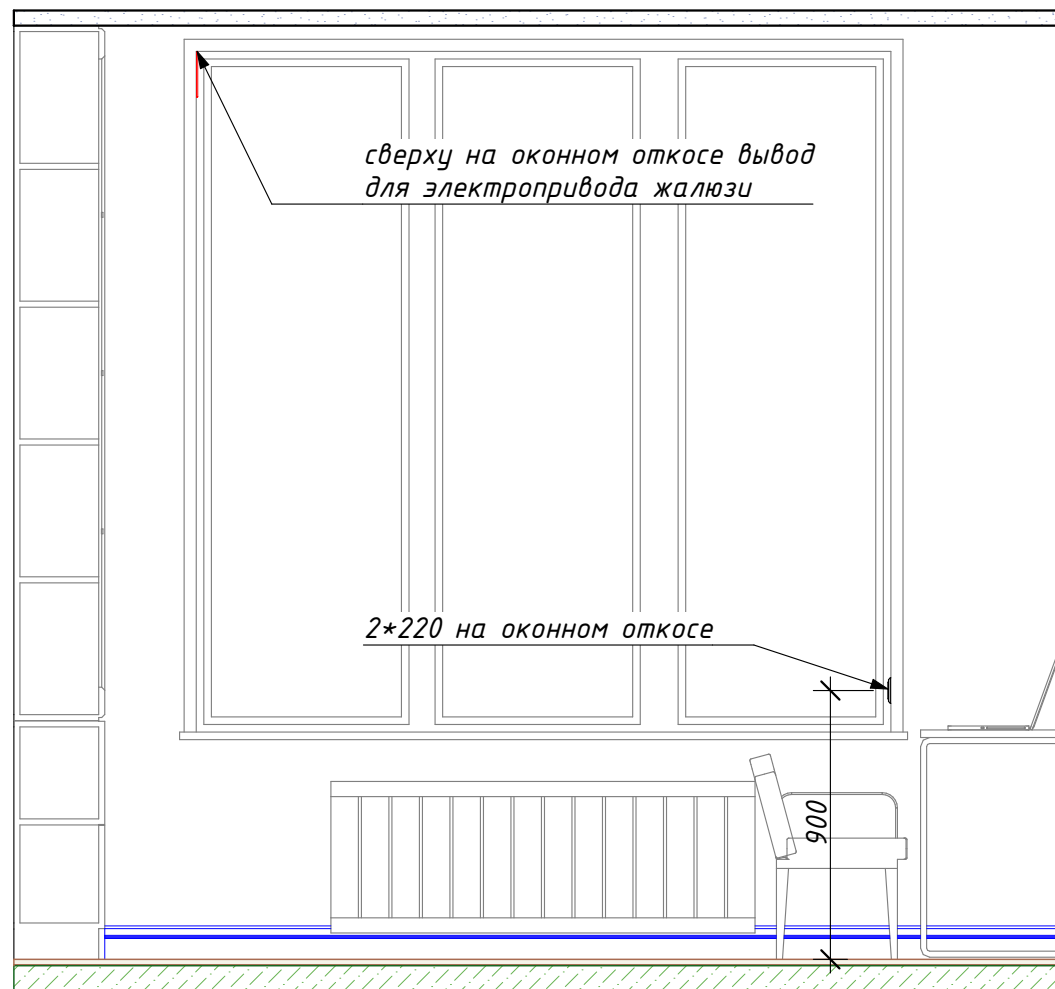
Лист
16



01



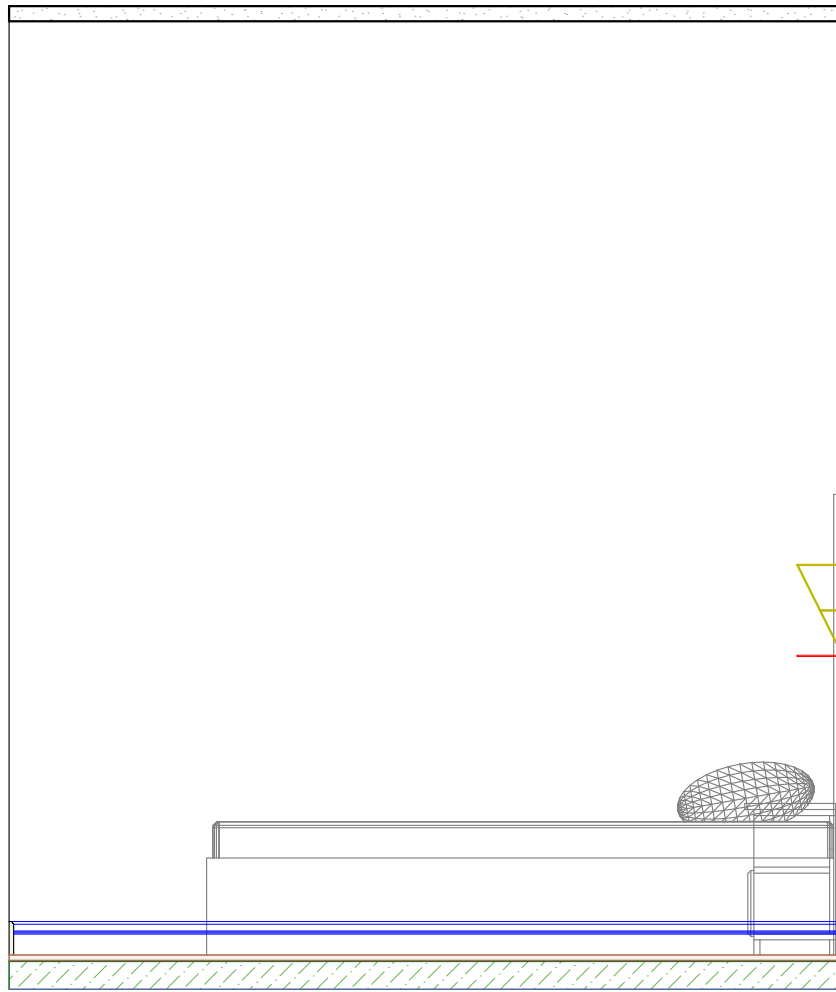
02



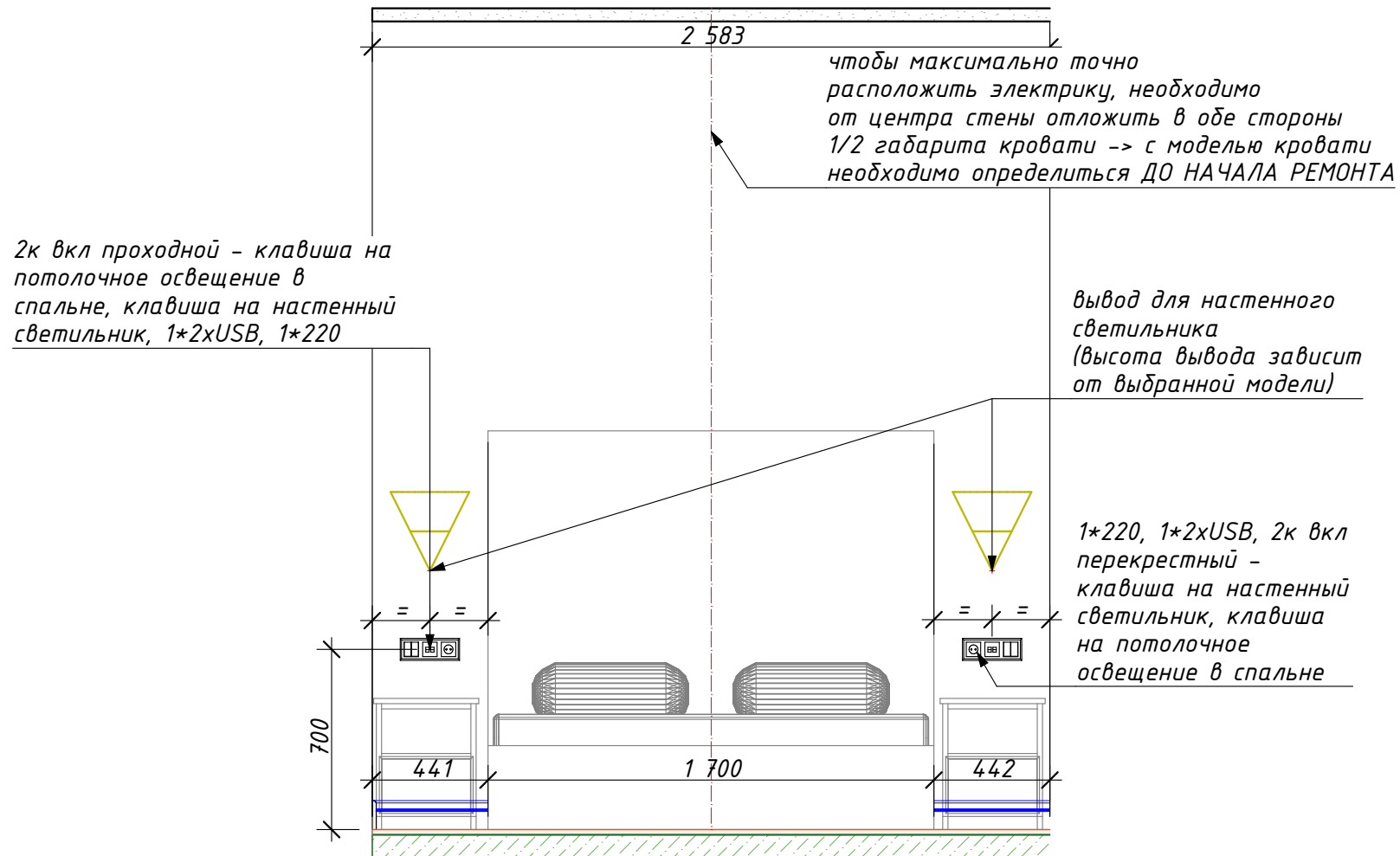
Примечание:

Высоты отсчитываются от 0,00 чистового пола.

Дизайн-проект 1-комнатной квартиры,
расположенной по адресу: Москва,
ул.Новочерёмушкинская, д.17, этаж 16, кв.388



05

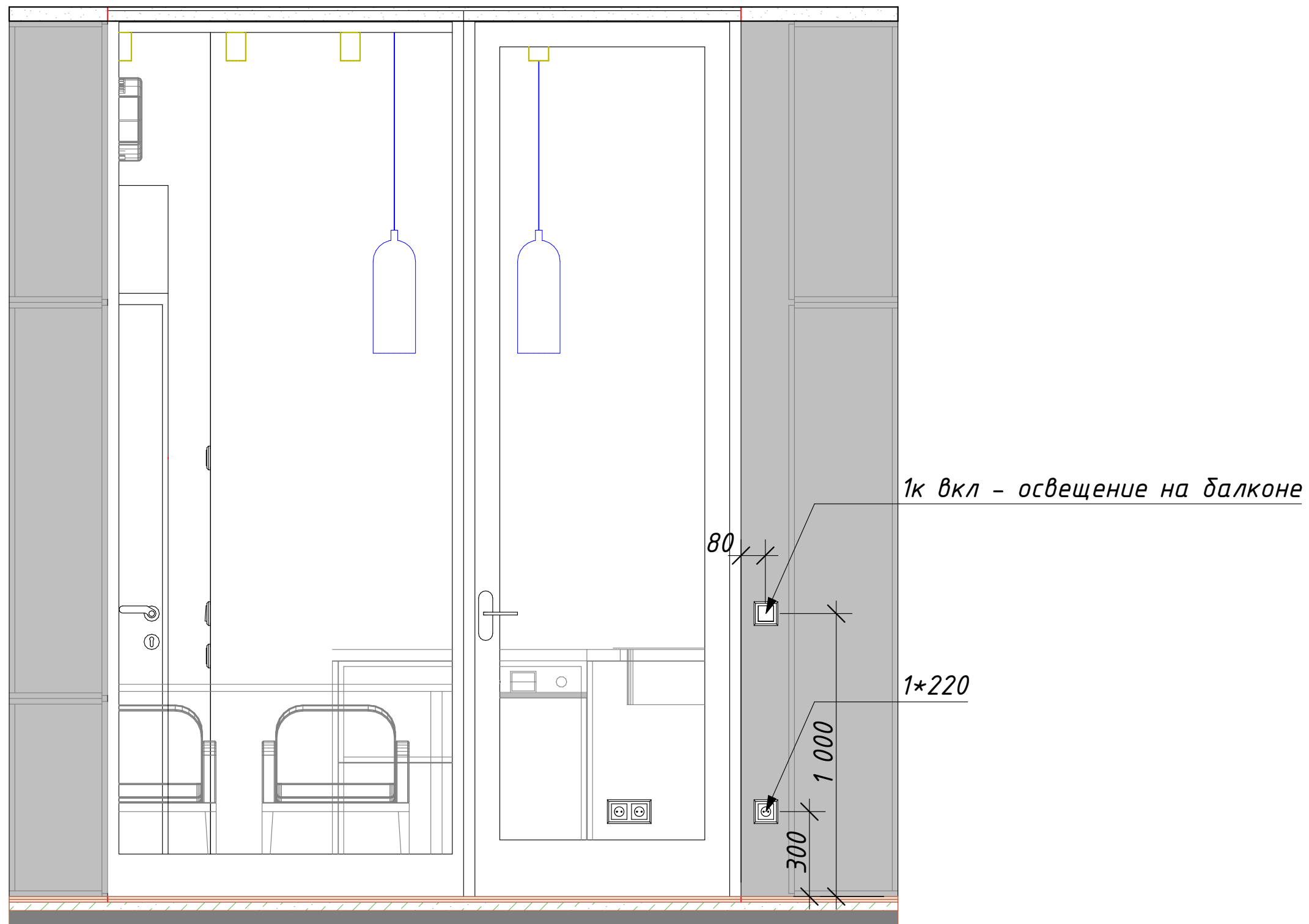


Примечание:

Высоты отсчитываются от 0,00 чистового пола.

Дизайн-проект 1-комнатной квартиры, расположенной по адресу: Москва, ул.Новочерёмушкинская, д.17, этаж 16, кв.388

01



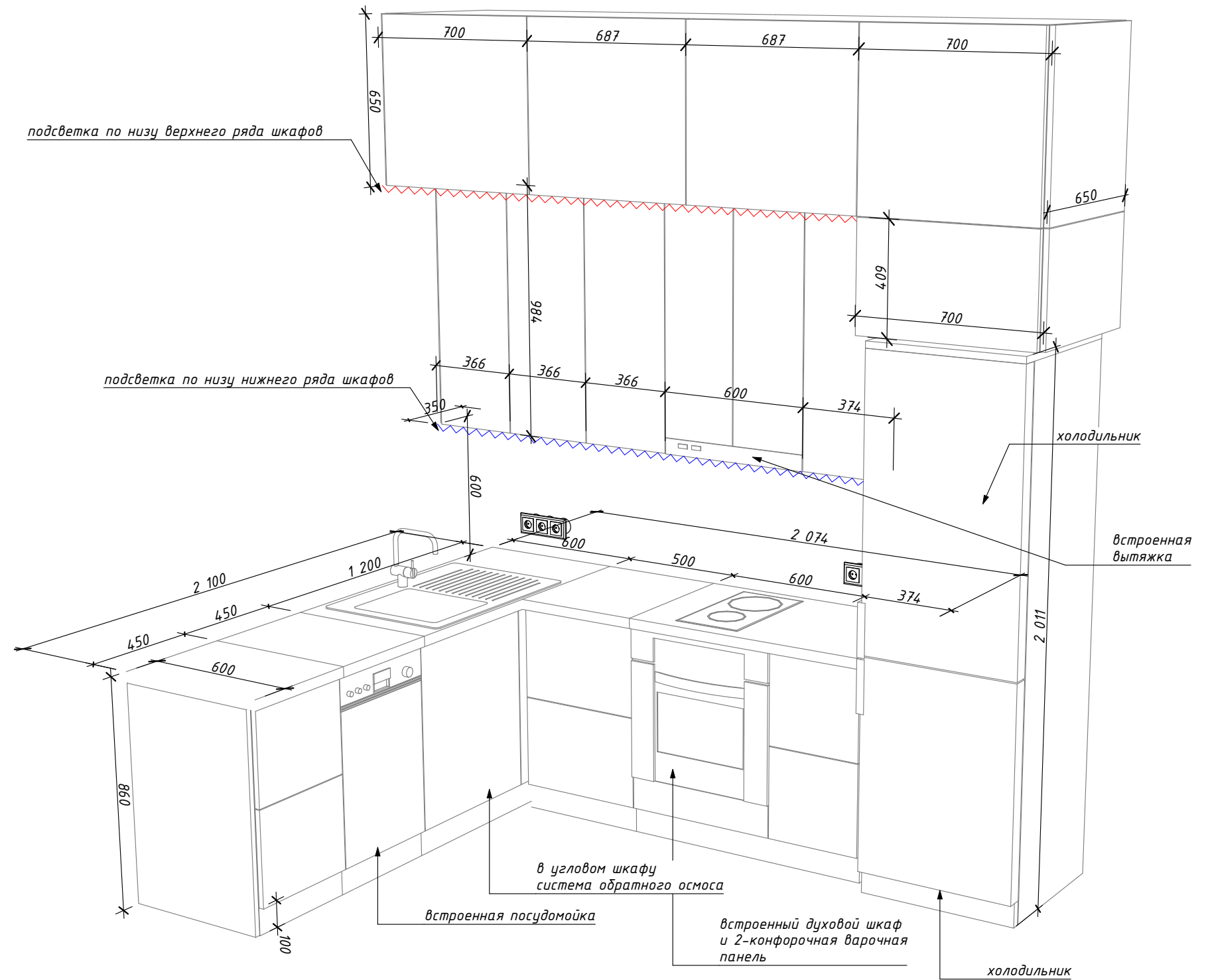
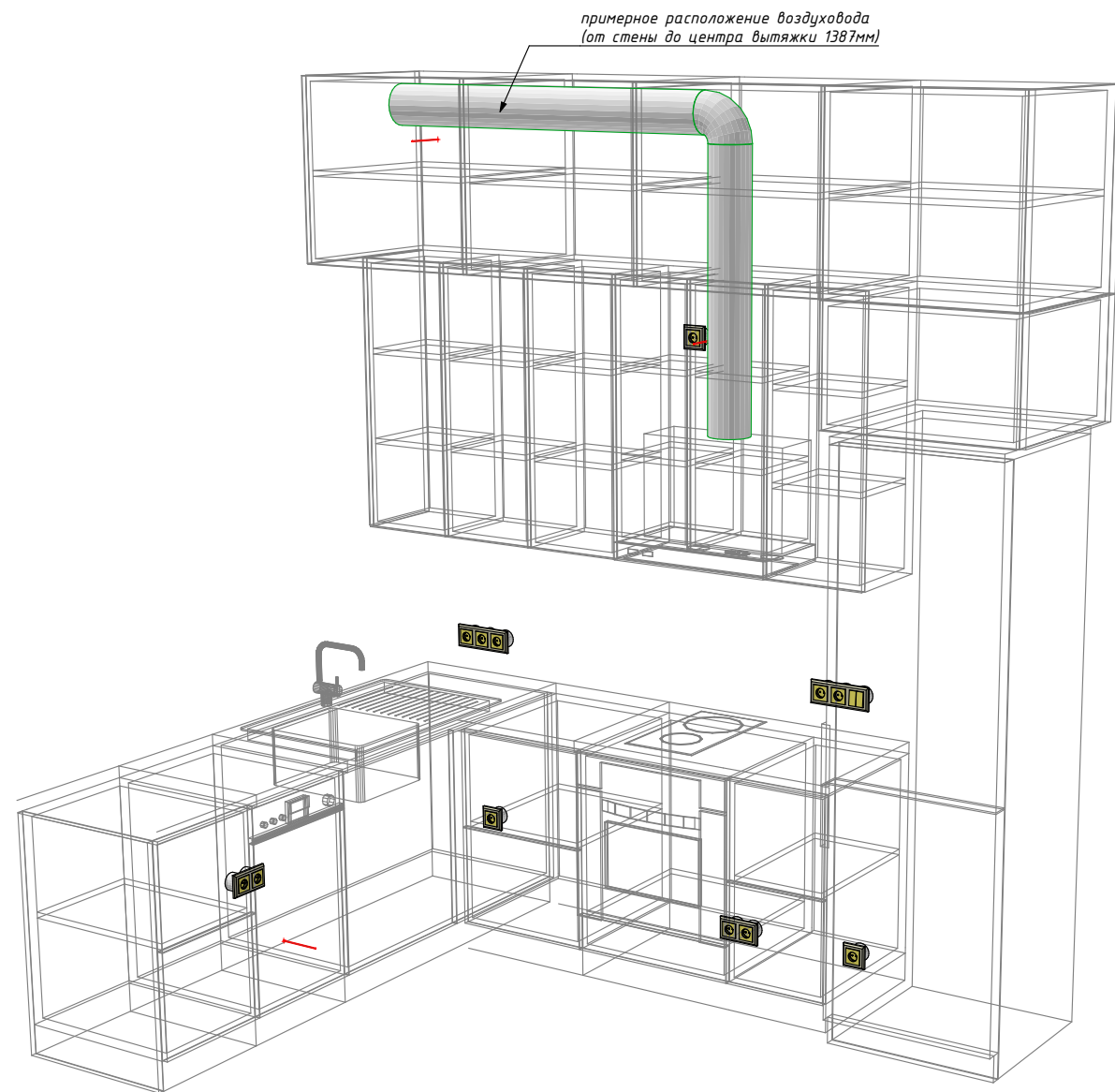
Примечание:

Высоты отсчитываются от 0,00 чистового пола.

Дизайн-проект 1-комнатной квартиры,
расположенной по адресу: Москва,
ул.Новочерёмушкинская, д.17, этаж 16, кв.388

Развертка балкона

Лист
19



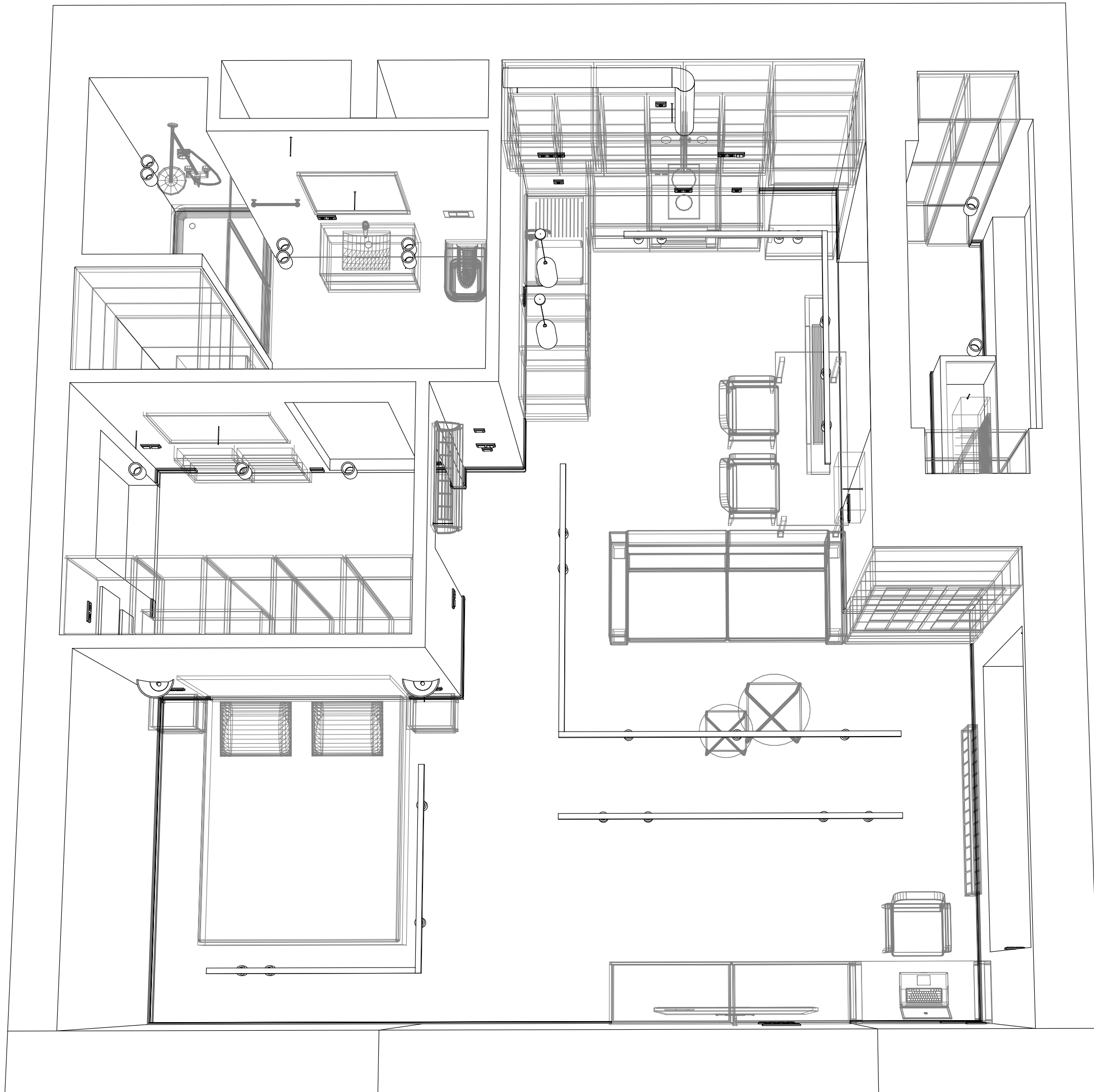
Примечание:

Высоты отсчитываются от 0,00 чистового пола.
Указанные размеры являются проектными. Перед заказом кухни необходимо вызвать представителя Поставщика кухонной мебели для проведения замеров помещения после чистовой отделки.
Помимо дизайна с Заказчиком также необходимо согласовать внутреннее наполнение шкафов.

Дизайн-проект 1-комнатной квартиры,
расположенной по адресу: Москва,
ул.Новочерёмушкинская, д.17, этаж 16, кв.388

Проект кухонного гарнитура

Лист
20



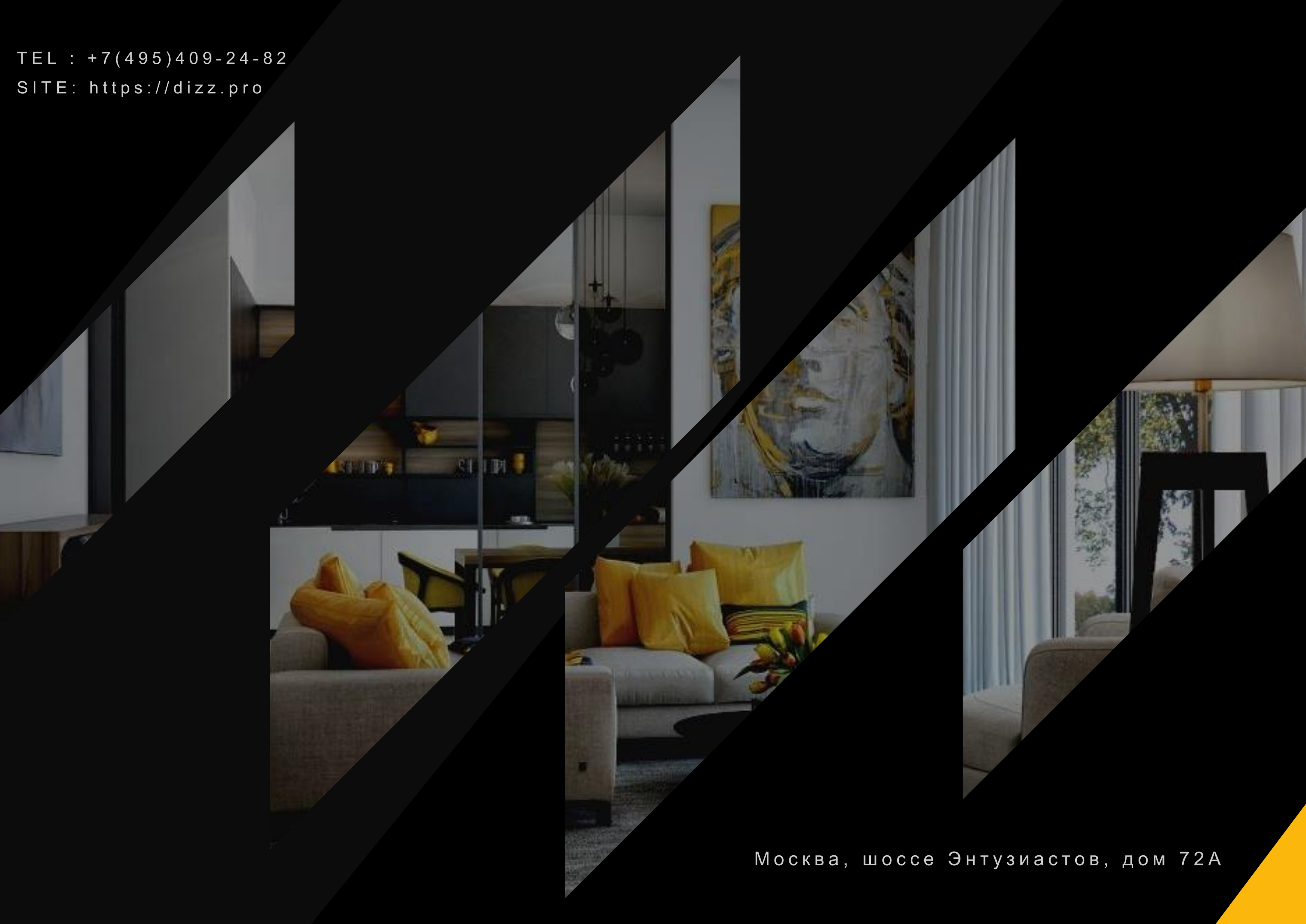
Дизайн-проект 1-комнатной квартиры,
расположенной по адресу: Москва,
ул.Новочерёмушкинская, д.17, этаж 16, кв.388

Белая 3д-модель

Лист
21

TEL : +7(495)409-24-82

SITE: <https://dizz.pro>



Москва, шоссе Энтузиастов, дом 72А